

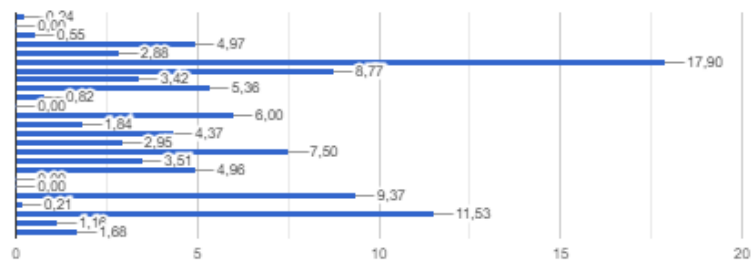
Relatório Risco da Carteira

RPPS CNPJ	EUSÉBIO FUNDO DE INVESTIMENTO	VAR(95%)		SALDO
		MÊS	ANO	
40.054.357/0001-77	BB AGRO FIC AÇÕES	9,53%	7,98%	474.918,88
25.078.994/0001-90	BB ALOCAÇÃO ATIVA FIC RENDA FIXA PREVIDENCIÁRIO	0,72%	1,15%	0,00
35.292.588/0001-89	BB ALOCAÇÃO ATIVA RETORNO TOTAL FIC RENDA FIXA PREVIDENCIÁRIO	1,26%	1,08%	1.116.214,96
13.077.415/0001-05	BB FLUXO FIC RENDA FIXA PREVIDENCIÁRIO	0,01%	0,04%	10.017.858,55
13.322.205/0001-35	BB IDKA 2 TÍTULOS PÚBLICOS FI RENDA FIXA PREVIDENCIÁRIO	1,21%	1,34%	5.812.255,47
13.077.418/0001-49	BB PERFIL FIC RENDA FIXA REFERENCIADO DI PREVIDENCIÁRIO LP	0,01%	0,04%	36.076.390,03
15.486.093/0001-83	BB TÍTULOS PÚBLICOS IPCA FI RENDA FIXA PREVIDENCIÁRIO	0,60%	0,92%	17.679.419,78
46.134.096/0001-81	BB TÍTULOS PÚBLICOS VÉRTICE 2027 FI RENDA FIXA PREVIDENCIÁRIO	2,22%	2,59%	6.883.472,63
44.345.590/0001-60	BB TÍTULOS PÚBLICOS XXI FI RENDA FIXA PREVIDENCIÁRIO	0,99%	1,39%	10.803.989,38
06.124.241/0001-29	BNB PLUS FIC RENDA FIXA LP	0,01%	0,16%	1.643.800,67
11.484.558/0001-06	BRADESCO IRF-M 1 TÍTULOS PÚBLICOS FI RENDA FIXA	0,08%	0,23%	0,00
14.508.643/0001-55	CAIXA BRASIL DISPONIBILIDADES FI RENDA FIXA	0,00%	0,04%	12.094.212,35
03.737.206/0001-97	CAIXA BRASIL FI RENDA FIXA REFERENCIADO DI LP	0,04%	0,05%	3.700.320,00
23.215.097/0001-55	CAIXA BRASIL GESTÃO ESTRATÉGICA FIC RENDA FIXA	0,37%	0,84%	8.805.766,14
14.386.926/0001-71	CAIXA BRASIL IDKA IPCA 2A TÍTULOS PÚBLICOS FI RENDA FIXA LP	1,30%	1,39%	5.946.464,15
11.060.913/0001-10	CAIXA BRASIL IMA-B 5 TÍTULOS PÚBLICOS FI RENDA FIXA LP	1,14%	1,23%	15.115.583,03
10.740.658/0001-93	CAIXA BRASIL IMA-B TÍTULOS PÚBLICOS FI RENDA FIXA LP	2,52%	2,57%	7.064.916,52
11.061.217/0001-28	CAIXA BRASIL IMA-GERAL TÍTULOS PÚBLICOS FI RENDA FIXA LP	1,26%	1,25%	10.004.315,64
10.740.670/0001-06	CAIXA BRASIL IRF-M 1 TÍTULOS PÚBLICOS FI RENDA FIXA	0,08%	0,23%	0,00
14.508.605/0001-00	CAIXA BRASIL IRF-M TÍTULOS PÚBLICOS FI RENDA FIXA LP	1,73%	1,73%	0,00
05.164.356/0001-84	CAIXA BRASIL TÍTULOS PÚBLICOS FI RENDA FIXA LP	0,01%	0,05%	18.876.283,42
17.502.937/0001-68	CAIXA INSTITUCIONAL FI AÇÕES BDR NÍVEL I	10,61%	12,83%	430.640,19
10.646.895/0001-90	CAIXA NOVO BRASIL FIC RENDA FIXA REFERENCIADO IMA-B LP	2,58%	2,62%	23.237.480,37
23.876.086/0001-16	JT PREV DESENVOLVIMENTO HABITACIONAL FII - JTPR11	0,24%	4,76%	2.337.503,11
32.999.490/0001-78	SAFRA EXECUTIVE INSTITUCIONAL FIC RENDA FIXA	0,07%	0,13%	3.392.393,95
			Total:	R\$ 201.514.199,24

VAR (95%): O VaR indica a perda percentual máxima esperada para um ativo ou portfólio de investimentos, dado um prazo, com um certo nível de confiança. Por exemplo, se o VaR de 1 dia de um fundo é de 4%, com um nível de confiança 95%, significa que, estatisticamente, temos 95% de certeza que, se houver uma perda de hoje para amanhã, o prejuízo máximo será de 4%



% ATIVOS vs RISCO



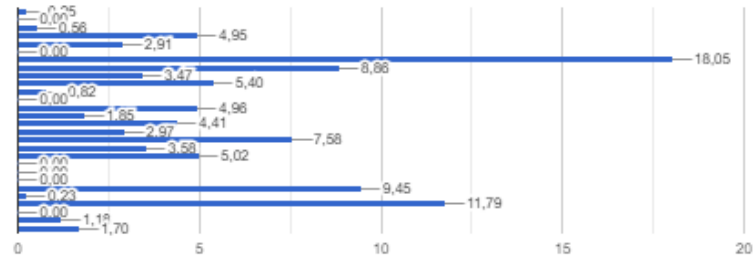
Relatório Risco da Carteira

RPPS CNPJ	EUSÉBIO FUNDO DE INVESTIMENTO	VAR(95%)		SALDO
		MÊS	ANO	
40.054.357/0001-77	BB AGRO FIC AÇÕES	9,82%	7,83%	487.742,68
25.078.994/0001-90	BB ALOCAÇÃO ATIVA FIC RENDA FIXA PREVIDENCIÁRIO	2,29%	1,18%	0,00
35.292.588/0001-89	BB ALOCAÇÃO ATIVA RETORNO TOTAL FIC RENDA FIXA PREVIDENCIÁRIO	2,39%	1,06%	1.107.713,45
13.077.415/0001-05	BB FLUXO FIC RENDA FIXA PREVIDENCIÁRIO	0,00%	0,04%	9.784.104,95
13.322.205/0001-35	BB IDKA 2 TÍTULOS PÚBLICOS FI RENDA FIXA PREVIDENCIÁRIO	1,98%	1,35%	5.742.279,06
11.328.882/0001-35	BB IRF-M 1 TÍTULOS PÚBLICOS FIC RENDA FIXA PREVIDENCIÁRIO	0,19%	0,24%	0,00
13.077.418/0001-49	BB PERFIL FIC RENDA FIXA REFERENCIADO DI PREVIDENCIÁRIO LP	0,02%	0,04%	35.675.958,81
15.486.093/0001-83	BB TÍTULOS PÚBLICOS IPCA FI RENDA FIXA PREVIDENCIÁRIO	0,87%	0,94%	17.512.184,20
46.134.096/0001-81	BB TÍTULOS PÚBLICOS VÉRTICE 2027 FI RENDA FIXA PREVIDENCIÁRIO	3,81%	2,67%	6.861.478,06
44.345.590/0001-60	BB TÍTULOS PÚBLICOS XXI FI RENDA FIXA PREVIDENCIÁRIO	1,71%	1,42%	10.663.318,10
06.124.241/0001-29	BNB PLUS FIC RENDA FIXA LP	0,01%	0,17%	1.626.277,53
11.484.558/0001-06	BRDESCO IRF-M 1 TÍTULOS PÚBLICOS FI RENDA FIXA	0,19%	0,23%	0,00
14.508.643/0001-55	CAIXA BRASIL DISPONIBILIDADES FI RENDA FIXA	0,00%	0,04%	9.792.146,92
03.737.206/0001-97	CAIXA BRASIL FI RENDA FIXA REFERENCIADO DI LP	0,01%	0,05%	3.658.261,15
23.215.097/0001-55	CAIXA BRASIL GESTÃO ESTRATÉGICA FIC RENDA FIXA	1,34%	0,88%	8.706.574,67
14.386.926/0001-71	CAIXA BRASIL IDKA IPCA 2A TÍTULOS PÚBLICOS FI RENDA FIXA LP	2,08%	1,40%	5.873.982,56
11.060.913/0001-10	CAIXA BRASIL IMA-B 5 TÍTULOS PÚBLICOS FI RENDA FIXA LP	1,97%	1,25%	14.977.482,40
10.740.658/0001-93	CAIXA BRASIL IMA-B TÍTULOS PÚBLICOS FI RENDA FIXA LP	4,52%	2,57%	7.081.689,69
11.061.217/0001-28	CAIXA BRASIL IMA-GERAL TÍTULOS PÚBLICOS FI RENDA FIXA LP	2,36%	1,25%	9.927.354,76
10.740.670/0001-06	CAIXA BRASIL IRF-M 1 TÍTULOS PÚBLICOS FI RENDA FIXA	0,19%	0,24%	0,00
10.577.519/0001-90	CAIXA BRASIL IRF-M 1+ TÍTULOS PÚBLICOS FI RENDA FIXA LP	4,86%	2,63%	0,00
14.508.605/0001-00	CAIXA BRASIL IRF-M TÍTULOS PÚBLICOS FI RENDA FIXA LP	3,28%	1,73%	0,00
05.164.356/0001-84	CAIXA BRASIL TÍTULOS PÚBLICOS FI RENDA FIXA LP	0,03%	0,05%	18.671.972,17
17.502.937/0001-68	CAIXA INSTITUCIONAL FI AÇÕES BDR NÍVEL I	21,72%	13,04%	452.322,34
10.646.895/0001-90	CAIXA NOVO BRASIL FIC RENDA FIXA REFERENCIADO IMA-B LP	4,63%	2,62%	23.298.852,12
00.834.074/0001-23	CAIXA PRÁTICO FIC RENDA FIXA CURTO PRAZO	0,00%	0,04%	0,00
23.876.086/0001-16	JT PREV DESENVOLVIMENTO HABITACIONAL FII - JTPR11	0,19%	4,98%	2.341.050,16
32.999.490/0001-78	SAFRA EXECUTIVE INSTITUCIONAL FIC RENDA FIXA	0,23%	0,14%	3.354.456,56
			Total:	R\$ 197.597.202,35

VAR (95%): O VaR indica a perda percentual máxima esperada para um ativo ou portfólio de investimentos, dado um prazo, com um certo nível de confiança. Por exemplo, se o VaR de 1 dia de um fundo é de 4%, com um nível de confiança 95%, significa que, estatisticamente, temos 95% de certeza que, se houver uma perda de hoje para amanhã, o prejuízo máximo será de 4%



% ATIVOS vs RISCO





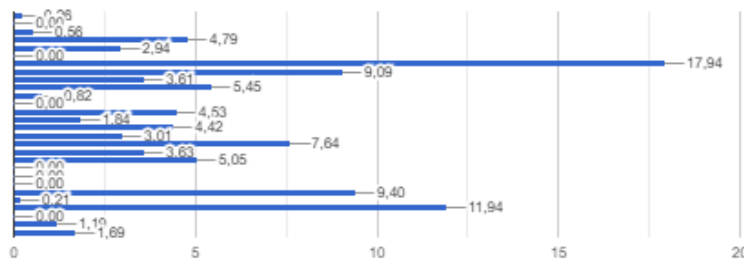
Relatório Risco da Carteira

RPPS CNPJ	EUSÉBIO FUNDO DE INVESTIMENTO	VAR(95%)		SALDO
		MÊS	ANO	
40.054.357/0001-77	BB AGRO FIC AÇÕES	8,74%	7,62%	514.736,00
25.078.994/0001-90	BB ALOCAÇÃO ATIVA FIC RENDA FIXA PREVIDENCIÁRIO	0,69%	1,02%	0,00
35.292.588/0001-89	BB ALOCAÇÃO ATIVA RETORNO TOTAL FIC RENDA FIXA PREVIDENCIÁRIO	0,73%	0,84%	1.108.988,79
13.077.415/0001-05	BB FLUXO FIC RENDA FIXA PREVIDENCIÁRIO	0,00%	0,04%	9.423.355,67
13.322.205/0001-35	BB IDKA 2 TÍTULOS PÚBLICOS FI RENDA FIXA PREVIDENCIÁRIO	0,82%	1,27%	5.780.051,39
11.328.882/0001-35	BB IRF-M 1 TÍTULOS PÚBLICOS FIC RENDA FIXA PREVIDENCIÁRIO	0,04%	0,24%	0,00
13.077.418/0001-49	BB PERFIL FIC RENDA FIXA REFERENCIADO DI PREVIDENCIÁRIO LP	0,01%	0,04%	35.314.978,62
15.486.093/0001-83	BB TÍTULOS PÚBLICOS IPCA FI RENDA FIXA PREVIDENCIÁRIO	0,53%	0,95%	17.896.295,27
46.134.096/0001-81	BB TÍTULOS PÚBLICOS VÉRTICE 2027 FI RENDA FIXA PREVIDENCIÁRIO	1,31%	2,37%	7.105.807,62
44.345.590/0001-60	BB TÍTULOS PÚBLICOS XXI FI RENDA FIXA PREVIDENCIÁRIO	0,85%	1,39%	10.718.385,74
06.124.241/0001-29	BNB PLUS FIC RENDA FIXA LP	0,00%	0,17%	1.610.449,82
11.484.558/0001-06	BRDESCO IRF-M 1 TÍTULOS PÚBLICOS FI RENDA FIXA	0,04%	0,24%	0,00
14.508.643/0001-55	CAIXA BRASIL DISPONIBILIDADES FI RENDA FIXA	0,00%	0,04%	8.915.803,91
03.737.206/0001-97	CAIXA BRASIL FI RENDA FIXA REFERENCIADO DI LP	0,02%	0,05%	3.620.674,87
23.215.097/0001-55	CAIXA BRASIL GESTÃO ESTRATÉGICA FIC RENDA FIXA	0,47%	0,82%	8.698.991,41
14.386.926/0001-71	CAIXA BRASIL IDKA IPCA 2A TÍTULOS PÚBLICOS FI RENDA FIXA LP	0,85%	1,31%	5.915.705,34
11.060.913/0001-10	CAIXA BRASIL IMA-B 5 TÍTULOS PÚBLICOS FI RENDA FIXA LP	0,75%	1,15%	15.029.896,97
10.740.658/0001-93	CAIXA BRASIL IMA-B TÍTULOS PÚBLICOS FI RENDA FIXA LP	1,58%	2,32%	7.140.922,18
11.061.217/0001-28	CAIXA BRASIL IMA-GERAL TÍTULOS PÚBLICOS FI RENDA FIXA LP	0,72%	1,09%	9.935.166,57
10.740.670/0001-06	CAIXA BRASIL IRF-M 1 TÍTULOS PÚBLICOS FI RENDA FIXA	0,04%	0,24%	0,00
10.577.519/0001-90	CAIXA BRASIL IRF-M 1+ TÍTULOS PÚBLICOS FI RENDA FIXA LP	1,43%	2,31%	0,00
14.508.605/0001-00	CAIXA BRASIL IRF-M TÍTULOS PÚBLICOS FI RENDA FIXA LP	0,96%	1,51%	0,00
05.164.356/0001-84	CAIXA BRASIL TÍTULOS PÚBLICOS FI RENDA FIXA LP	0,02%	0,05%	18.491.193,17
17.502.937/0001-68	CAIXA INSTITUCIONAL FI AÇÕES BDR NÍVEL I	16,62%	11,91%	423.089,52
10.646.895/0001-90	CAIXA NOVO BRASIL FIC RENDA FIXA REFERENCIADO IMA-B LP	1,62%	2,36%	23.505.445,61
00.834.074/0001-23	CAIXA PRÁTICO FIC RENDA FIXA CURTO PRAZO	0,00%	0,04%	0,00
23.876.086/0001-16	JT PREV DESENVOLVIMENTO HABITACIONAL FII - JTPR11	9,84%	5,21%	2.343.737,20
32.999.490/0001-78	SAFRA EXECUTIVE INSTITUCIONAL FIC RENDA FIXA	0,08%	0,12%	3.317.531,45
			Total:	R\$ 196.811.207,11

VAR (95%): O VaR indica a perda percentual máxima esperada para um ativo ou portfólio de investimentos, dado um prazo, com um certo nível de confiança. Por exemplo, se o VaR de 1 dia de um fundo é de 4%, com um nível de confiança 95%, significa que, estatisticamente, temos 95% de certeza que, se houver uma perda de hoje para amanhã, o prejuízo máximo será de 4%



% ATIVOS vs RISCO



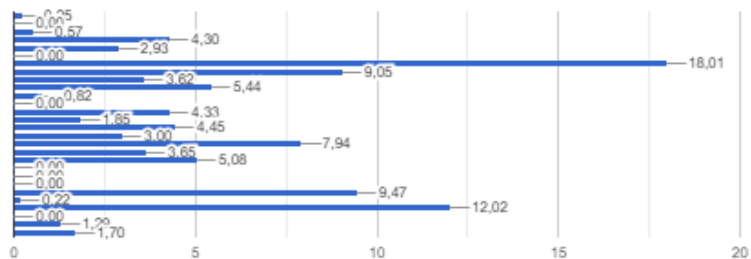
Relatório Risco da Carteira

RPPS CNPJ	EUSÉBIO FUNDO DE INVESTIMENTO	VAR(95%)		SALDO
		MÊS	ANO	
40.054.357/0001-77	BB AGRO FIC AÇÕES	7,54%	7,45%	475.593,54
25.078.994/0001-90	BB ALOCAÇÃO ATIVA FIC RENDA FIXA PREVIDENCIÁRIO	1,13%	1,05%	0,00
35.292.588/0001-89	BB ALOCAÇÃO ATIVA RETORNO TOTAL FIC RENDA FIXA PREVIDENCIÁRIO	1,12%	0,85%	1.097.853,11
13.077.415/0001-05	BB FLUXO FIC RENDA FIXA PREVIDENCIÁRIO	0,00%	0,04%	8.323.538,07
13.322.205/0001-35	BB IDKA 2 TÍTULOS PÚBLICOS FI RENDA FIXA PREVIDENCIÁRIO	1,42%	1,31%	5.674.826,87
11.328.882/0001-35	BB IRF-M 1 TÍTULOS PÚBLICOS FIC RENDA FIXA PREVIDENCIÁRIO	0,13%	0,25%	0,00
13.077.418/0001-49	BB PERFIL FIC RENDA FIXA REFERENCIADO DI PREVIDENCIÁRIO LP	0,02%	0,04%	34.837.375,79
15.486.093/0001-83	BB TÍTULOS PÚBLICOS IPCA FI RENDA FIXA PREVIDENCIÁRIO	0,75%	0,97%	17.503.764,52
46.134.096/0001-81	BB TÍTULOS PÚBLICOS VÉRTICE 2027 FI RENDA FIXA PREVIDENCIÁRIO	2,06%	2,59%	7.003.743,66
44.345.590/0001-60	BB TÍTULOS PÚBLICOS XXI FI RENDA FIXA PREVIDENCIÁRIO	1,46%	1,43%	10.519.257,56
06.124.241/0001-29	BNB PLUS FIC RENDA FIXA LP	0,01%	0,18%	1.594.026,77
11.484.558/0001-06	BRADESCO IRF-M 1 TÍTULOS PÚBLICOS FI RENDA FIXA	0,13%	0,25%	0,00
14.508.643/0001-55	CAIXA BRASIL DISPONIBILIDADES FI RENDA FIXA	0,00%	0,04%	8.370.425,62
03.737.206/0001-97	CAIXA BRASIL FI RENDA FIXA REFERENCIADO DI LP	0,03%	0,05%	3.583.685,10
23.215.097/0001-55	CAIXA BRASIL GESTÃO ESTRATÉGICA FIC RENDA FIXA	0,79%	0,85%	8.614.063,41
14.386.926/0001-71	CAIXA BRASIL IDKA IPCA 2A TÍTULOS PÚBLICOS FI RENDA FIXA LP	1,50%	1,34%	5.809.390,56
11.060.913/0001-10	CAIXA BRASIL IMA-B 5 TÍTULOS PÚBLICOS FI RENDA FIXA LP	1,26%	1,18%	15.349.630,60
10.740.658/0001-93	CAIXA BRASIL IMA-B TÍTULOS PÚBLICOS FI RENDA FIXA LP	2,47%	2,38%	7.057.712,71
11.061.217/0001-28	CAIXA BRASIL IMA-GERAL TÍTULOS PÚBLICOS FI RENDA FIXA LP	1,17%	1,13%	9.830.394,89
10.740.670/0001-06	CAIXA BRASIL IRF-M 1 TÍTULOS PÚBLICOS FI RENDA FIXA	0,13%	0,25%	0,00
10.577.519/0001-90	CAIXA BRASIL IRF-M 1+ TÍTULOS PÚBLICOS FI RENDA FIXA LP	2,43%	2,39%	0,00
14.508.605/0001-00	CAIXA BRASIL IRF-M TÍTULOS PÚBLICOS FI RENDA FIXA LP	1,56%	1,56%	0,00
05.164.356/0001-84	CAIXA BRASIL TÍTULOS PÚBLICOS FI RENDA FIXA LP	0,02%	0,05%	18.305.750,11
17.502.937/0001-68	CAIXA INSTITUCIONAL FI AÇÕES BDR NÍVEL I	9,55%	11,34%	416.004,93
10.646.895/0001-90	CAIXA NOVO BRASIL FIC RENDA FIXA REFERENCIADO IMA-B LP	2,52%	2,42%	23.250.327,34
00.834.074/0001-23	CAIXA PRÁTICO FIC RENDA FIXA CURTO PRAZO	0,00%	0,04%	0,00
23.876.086/0001-16	JT PREV DESENVOLVIMENTO HABITACIONAL FII - JTPR11	8,50%	4,48%	2.489.027,24
32.999.490/0001-78	SAFRA EXECUTIVE INSTITUCIONAL FIC RENDA FIXA	0,24%	0,12%	3.285.015,74
			Total:	R\$ 193.391.408,12

VAR (95%): O VaR indica a perda percentual máxima esperada para um ativo ou portfólio de investimentos, dado um prazo, com um certo nível de confiança. Por exemplo, se o VaR de 1 dia de um fundo é de 4%, com um nível de confiança 95%, significa que, estatisticamente, temos 95% de certeza que, se houver uma perda de hoje para amanhã, o prejuízo máximo será de 4%



% ATIVOS vs RISCO



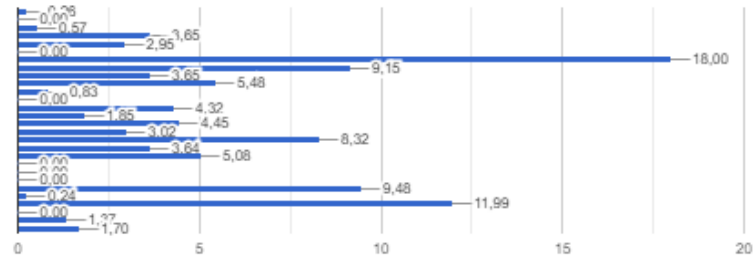
Relatório Risco da Carteira

RPPS CNPJ	EUSÉBIO FUNDO DE INVESTIMENTO	VAR(95%)		SALDO
		MÊS	ANO	
40.054.357/0001-77	BB AGRO FIC AÇÕES	7,31%	7,45%	492.285,87
25.078.994/0001-90	BB ALOCAÇÃO ATIVA FIC RENDA FIXA PREVIDENCIÁRIO	1,09%	1,05%	0,00
35.292.588/0001-89	BB ALOCAÇÃO ATIVA RETORNO TOTAL FIC RENDA FIXA PREVIDENCIÁRIO	1,07%	0,82%	1.084.248,40
13.077.415/0001-05	BB FLUXO FIC RENDA FIXA PREVIDENCIÁRIO	0,01%	0,04%	6.966.729,20
13.322.205/0001-35	BB IDKA 2 TÍTULOS PÚBLICOS FI RENDA FIXA PREVIDENCIÁRIO	1,44%	1,30%	5.644.935,11
11.328.882/0001-35	BB IRF-M 1 TÍTULOS PÚBLICOS FIC RENDA FIXA PREVIDENCIÁRIO	0,11%	0,26%	0,00
13.077.418/0001-49	BB PERFIL FIC RENDA FIXA REFERENCIADO DI PREVIDENCIÁRIO LP	0,01%	0,04%	34.402.733,05
15.486.093/0001-83	BB TÍTULOS PÚBLICOS IPCA FI RENDA FIXA PREVIDENCIÁRIO	0,55%	0,99%	17.489.136,81
46.134.096/0001-81	BB TÍTULOS PÚBLICOS VÉRTICE 2027 FI RENDA FIXA PREVIDENCIÁRIO	3,12%	2,79%	6.973.614,36
44.345.590/0001-60	BB TÍTULOS PÚBLICOS XXI FI RENDA FIXA PREVIDENCIÁRIO	1,45%	1,43%	10.468.454,29
06.124.241/0001-29	BNB PLUS FIC RENDA FIXA LP	0,02%	0,19%	1.577.310,96
11.484.558/0001-06	BRDESCO IRF-M 1 TÍTULOS PÚBLICOS FI RENDA FIXA	0,11%	0,26%	0,00
14.508.643/0001-55	CAIXA BRASIL DISPONIBILIDADES FI RENDA FIXA	0,01%	0,04%	8.246.517,59
03.737.206/0001-97	CAIXA BRASIL FI RENDA FIXA REFERENCIADO DI LP	0,01%	0,05%	3.544.512,99
23.215.097/0001-55	CAIXA BRASIL GESTÃO ESTRATÉGICA FIC RENDA FIXA	0,58%	0,86%	8.508.431,08
14.386.926/0001-71	CAIXA BRASIL IDKA IPCA 2A TÍTULOS PÚBLICOS FI RENDA FIXA LP	1,43%	1,33%	5.779.910,23
11.060.913/0001-10	CAIXA BRASIL IMA-B 5 TÍTULOS PÚBLICOS FI RENDA FIXA LP	1,30%	1,17%	15.905.218,84
10.740.658/0001-93	CAIXA BRASIL IMA-B TÍTULOS PÚBLICOS FI RENDA FIXA LP	3,19%	2,38%	6.953.655,29
11.061.217/0001-28	CAIXA BRASIL IMA-GERAL TÍTULOS PÚBLICOS FI RENDA FIXA LP	1,36%	1,12%	9.706.020,91
10.740.670/0001-06	CAIXA BRASIL IRF-M 1 TÍTULOS PÚBLICOS FI RENDA FIXA	0,11%	0,26%	0,00
10.577.519/0001-90	CAIXA BRASIL IRF-M 1+ TÍTULOS PÚBLICOS FI RENDA FIXA LP	2,40%	2,39%	0,00
14.508.605/0001-00	CAIXA BRASIL IRF-M TÍTULOS PÚBLICOS FI RENDA FIXA LP	1,48%	1,56%	0,00
05.164.356/0001-84	CAIXA BRASIL TÍTULOS PÚBLICOS FI RENDA FIXA LP	0,03%	0,05%	18.107.839,23
17.502.937/0001-68	CAIXA INSTITUCIONAL FI AÇÕES BDR NÍVEL I	10,67%	11,56%	450.806,37
10.646.895/0001-90	CAIXA NOVO BRASIL FIC RENDA FIXA REFERENCIADO IMA-B LP	3,27%	2,42%	22.901.878,43
00.834.074/0001-23	CAIXA PRÁTICO FIC RENDA FIXA CURTO PRAZO	0,01%	0,04%	0,00
23.876.086/0001-16	JT PREV DESENVOLVIMENTO HABITACIONAL FII - JTPR11	5,85%	3,73%	2.624.609,43
32.999.490/0001-78	SAFRA EXECUTIVE INSTITUCIONAL FIC RENDA FIXA	0,09%	0,10%	3.250.706,36
			Total:	R\$ 191.079.554,82

VAR (95%): O VaR indica a perda percentual máxima esperada para um ativo ou portfólio de investimentos, dado um prazo, com um certo nível de confiança. Por exemplo, se o VaR de 1 dia de um fundo é de 4%, com um nível de confiança 95%, significa que, estatisticamente, temos 95% de certeza que, se houver uma perda de hoje para amanhã, o prejuízo máximo será de 4%



% ATIVOS vs RISCO



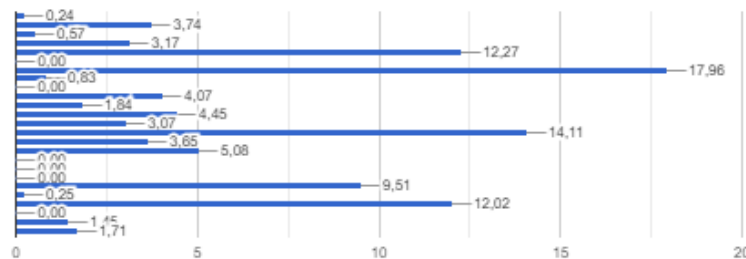
Relatório Risco da Carteira

RPPS CNPJ	EUSÉBIO FUNDO DE INVESTIMENTO	VAR(95%)		SALDO
		MÊS	ANO	
40.054.357/0001-77	BB AGRO FIC AÇÕES	7,37%	7,44%	460.281,54
25.078.994/0001-90	BB ALOCAÇÃO ATIVA FIC RENDA FIXA PREVIDENCIÁRIO	0,88%	1,04%	7.050.047,77
35.292.588/0001-89	BB ALOCAÇÃO ATIVA RETORNO TOTAL FIC RENDA FIXA PREVIDENCIÁRIO	0,65%	0,77%	1.071.944,84
13.077.415/0001-05	BB FLUXO FIC RENDA FIXA PREVIDENCIÁRIO	0,00%	0,04%	5.959.207,62
13.322.205/0001-35	BB IDKA 2 TÍTULOS PÚBLICOS FI RENDA FIXA PREVIDENCIÁRIO	1,40%	1,27%	23.109.843,83
11.328.882/0001-35	BB IRF-M 1 TÍTULOS PÚBLICOS FIC RENDA FIXA PREVIDENCIÁRIO	0,25%	0,28%	0,00
13.077.418/0001-49	BB PERFIL FIC RENDA FIXA REFERENCIADO DI PREVIDENCIÁRIO LP	0,01%	0,04%	33.807.582,87
06.124.241/0001-29	BNB PLUS FIC RENDA FIXA LP	0,02%	0,21%	1.559.405,80
11.484.558/0001-06	BRDESCO IRF-M 1 TÍTULOS PÚBLICOS FI RENDA FIXA	0,24%	0,27%	0,00
14.508.643/0001-55	CAIXA BRASIL DISPONIBILIDADES FI RENDA FIXA	0,00%	0,04%	7.668.384,23
03.737.206/0001-97	CAIXA BRASIL FI RENDA FIXA REFERENCIADO DI LP	0,03%	0,05%	3.461.368,31
23.215.097/0001-55	CAIXA BRASIL GESTÃO ESTRATÉGICA FIC RENDA FIXA	0,99%	0,89%	8.384.953,25
14.386.926/0001-71	CAIXA BRASIL IDKA IPCA 2A TÍTULOS PÚBLICOS FI RENDA FIXA LP	1,48%	1,31%	5.786.202,77
11.060.913/0001-10	CAIXA BRASIL IMA-B 5 TÍTULOS PÚBLICOS FI RENDA FIXA LP	1,21%	1,15%	26.565.363,43
10.740.658/0001-93	CAIXA BRASIL IMA-B TÍTULOS PÚBLICOS FI RENDA FIXA LP	2,47%	2,24%	6.871.459,20
11.061.217/0001-28	CAIXA BRASIL IMA-GERAL TÍTULOS PÚBLICOS FI RENDA FIXA LP	1,10%	1,08%	9.568.128,81
10.740.670/0001-06	CAIXA BRASIL IRF-M 1 TÍTULOS PÚBLICOS FI RENDA FIXA	0,25%	0,28%	0,00
10.577.519/0001-90	CAIXA BRASIL IRF-M 1+ TÍTULOS PÚBLICOS FI RENDA FIXA LP	2,32%	2,38%	0,00
14.508.605/0001-00	CAIXA BRASIL IRF-M TÍTULOS PÚBLICOS FI RENDA FIXA LP	1,47%	1,57%	0,00
05.164.356/0001-84	CAIXA BRASIL TÍTULOS PÚBLICOS FI RENDA FIXA LP	0,02%	0,05%	17.897.676,94
17.502.937/0001-68	CAIXA INSTITUCIONAL FI AÇÕES BDR NÍVEL I	11,50%	11,73%	469.175,10
10.646.895/0001-90	CAIXA NOVO BRASIL FIC RENDA FIXA REFERENCIADO IMA-B LP	2,50%	2,27%	22.635.797,92
00.834.074/0001-23	CAIXA PRÁTICO FIC RENDA FIXA CURTO PRAZO	0,00%	0,04%	0,00
23.876.086/0001-16	JT PREV DESENVOLVIMENTO HABITACIONAL FII - JTPR11	8,49%	3,29%	2.726.003,25
32.999.490/0001-78	SAFRA EXECUTIVE INSTITUCIONAL FIC RENDA FIXA	0,04%	0,10%	3.214.799,28
			Total:	R\$ 188.267.626,76

VAR (95%): O VaR indica a perda percentual máxima esperada para um ativo ou portfólio de investimentos, dado um prazo, com um certo nível de confiança. Por exemplo, se o VaR de 1 dia de um fundo é de 4%, com um nível de confiança 95%, significa que, estatisticamente, temos 95% de certeza que, se houver uma perda de hoje para amanhã, o prejuízo máximo será de 4%



% ATIVOS vs RISCO



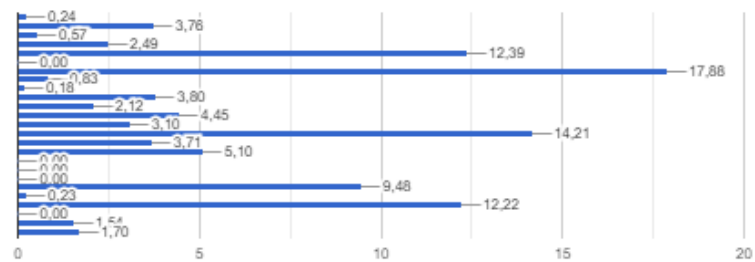
Relatório Risco da Carteira

RPPS CNPJ	EUSÉBIO FUNDO DE INVESTIMENTO	VAR(95%)		SALDO
		MÊS	ANO	
40.054.357/0001-77	BB AGRO FIC AÇÕES	7,14%	7,46%	445.652,81
25.078.994/0001-90	BB ALOCAÇÃO ATIVA FIC RENDA FIXA PREVIDENCIÁRIO	1,11%	1,07%	7.021.606,02
35.292.588/0001-89	BB ALOCAÇÃO ATIVA RETORNO TOTAL FIC RENDA FIXA PREVIDENCIÁRIO	0,81%	0,80%	1.065.140,60
13.077.415/0001-05	BB FLUXO FIC RENDA FIXA PREVIDENCIÁRIO	0,01%	0,04%	4.645.779,15
13.322.205/0001-35	BB IDKA 2 TÍTULOS PÚBLICOS FI RENDA FIXA PREVIDENCIÁRIO	1,38%	1,24%	23.161.004,91
11.328.882/0001-35	BB IRF-M 1 TÍTULOS PÚBLICOS FIC RENDA FIXA PREVIDENCIÁRIO	0,17%	0,28%	0,00
13.077.418/0001-49	BB PERFIL FIC RENDA FIXA REFERENCIADO DI PREVIDENCIÁRIO LP	0,01%	0,04%	33.422.623,00
06.124.241/0001-29	BNB PLUS FIC RENDA FIXA LP	0,25%	0,23%	1.543.859,42
11.484.558/0001-06	BRDESCO IRF-M 1 TÍTULOS PÚBLICOS FI RENDA FIXA	0,17%	0,28%	341.497,90
14.508.643/0001-55	CAIXA BRASIL DISPONIBILIDADES FI RENDA FIXA	0,01%	0,03%	7.100.158,17
03.737.206/0001-97	CAIXA BRASIL FI RENDA FIXA REFERENCIADO DI LP	0,05%	0,05%	3.968.862,78
23.215.097/0001-55	CAIXA BRASIL GESTÃO ESTRATÉGICA FIC RENDA FIXA	1,57%	0,88%	8.319.552,77
14.386.926/0001-71	CAIXA BRASIL IDKA IPCA 2A TÍTULOS PÚBLICOS FI RENDA FIXA LP	1,39%	1,27%	5.803.174,65
11.060.913/0001-10	CAIXA BRASIL IMA-B 5 TÍTULOS PÚBLICOS FI RENDA FIXA LP	1,23%	1,14%	26.559.870,72
10.740.658/0001-93	CAIXA BRASIL IMA-B TÍTULOS PÚBLICOS FI RENDA FIXA LP	2,05%	2,19%	6.935.601,63
11.061.217/0001-28	CAIXA BRASIL IMA-GERAL TÍTULOS PÚBLICOS FI RENDA FIXA LP	1,08%	1,08%	9.526.784,53
10.740.670/0001-06	CAIXA BRASIL IRF-M 1 TÍTULOS PÚBLICOS FI RENDA FIXA	0,17%	0,28%	0,00
10.577.519/0001-90	CAIXA BRASIL IRF-M 1+ TÍTULOS PÚBLICOS FI RENDA FIXA LP	2,55%	2,39%	0,00
14.508.605/0001-00	CAIXA BRASIL IRF-M TÍTULOS PÚBLICOS FI RENDA FIXA LP	1,76%	1,59%	0,00
05.164.356/0001-84	CAIXA BRASIL TÍTULOS PÚBLICOS FI RENDA FIXA LP	0,01%	0,05%	17.716.599,27
17.502.937/0001-68	CAIXA INSTITUCIONAL FI AÇÕES BDR NÍVEL I	12,50%	11,68%	434.916,54
10.646.895/0001-90	CAIXA NOVO BRASIL FIC RENDA FIXA REFERENCIADO IMA-B LP	2,06%	2,23%	22.840.176,13
00.834.074/0001-23	CAIXA PRÁTICO FIC RENDA FIXA CURTO PRAZO	0,01%	0,03%	0,00
23.876.086/0001-16	JT PREV DESENVOLVIMENTO HABITACIONAL FII - JTPR11	0,28%	0,88%	2.874.289,95
32.999.490/0001-78	SAFRA EXECUTIVE INSTITUCIONAL FIC RENDA FIXA	0,02%	0,11%	3.181.644,49
			Total:	R\$ 186.908.795,44

VAR (95%): O VaR indica a perda percentual máxima esperada para um ativo ou portfólio de investimentos, dado um prazo, com um certo nível de confiança. Por exemplo, se o VaR de 1 dia de um fundo é de 4%, com um nível de confiança 95%, significa que, estatisticamente, temos 95% de certeza que, se houver uma perda de hoje para amanhã, o prejuízo máximo será de 4%



% ATIVOS vs RISCO



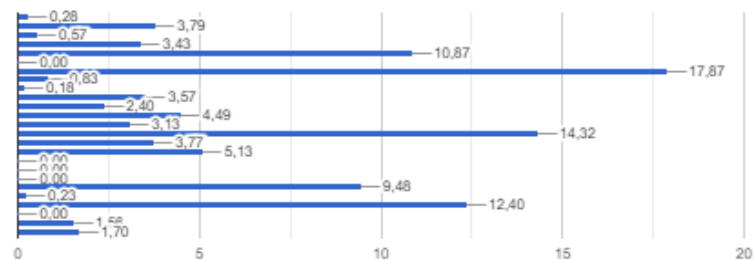
Relatório Risco da Carteira

RPPS CNPJ	EUSÉBIO FUNDO DE INVESTIMENTO	VAR(95%)		SALDO
		MÊS	ANO	
40.054.357/0001-77	BB AGRO FIC AÇÕES	8,19%	7,19%	514.578,95
25.078.994/0001-90	BB ALOCAÇÃO ATIVA FIC RENDA FIXA PREVIDENCIÁRIO	1,05%	1,06%	6.998.547,26
35.292.588/0001-89	BB ALOCAÇÃO ATIVA RETORNO TOTAL FIC RENDA FIXA PREVIDENCIÁRIO	0,80%	0,80%	1.060.235,67
13.077.415/0001-05	BB FLUXO FIC RENDA FIXA PREVIDENCIÁRIO	0,01%	0,03%	6.346.151,11
13.322.205/0001-35	BB IDKA 2 TÍTULOS PÚBLICOS FI RENDA FIXA PREVIDENCIÁRIO	1,16%	1,21%	20.102.195,49
11.328.882/0001-35	BB IRF-M 1 TÍTULOS PÚBLICOS FIC RENDA FIXA PREVIDENCIÁRIO	0,20%	0,30%	0,00
13.077.418/0001-49	BB PERFIL FIC RENDA FIXA REFERENCIADO DI PREVIDENCIÁRIO LP	0,02%	0,04%	33.044.942,60
06.124.241/0001-29	BNB PLUS FIC RENDA FIXA LP	0,53%	0,22%	1.528.620,95
11.484.558/0001-06	BRDESCO IRF-M 1 TÍTULOS PÚBLICOS FI RENDA FIXA	0,21%	0,30%	338.383,74
14.508.643/0001-55	CAIXA BRASIL DISPONIBILIDADES FI RENDA FIXA	0,01%	0,03%	6.594.502,89
03.737.206/0001-97	CAIXA BRASIL FI RENDA FIXA REFERENCIADO DI LP	0,03%	0,05%	4.440.645,41
23.215.097/0001-55	CAIXA BRASIL GESTÃO ESTRATÉGICA FIC RENDA FIXA	1,28%	0,66%	8.300.427,53
14.386.926/0001-71	CAIXA BRASIL IDKA IPCA 2A TÍTULOS PÚBLICOS FI RENDA FIXA LP	1,22%	1,24%	5.790.185,08
11.060.913/0001-10	CAIXA BRASIL IMA-B 5 TÍTULOS PÚBLICOS FI RENDA FIXA LP	1,03%	1,12%	26.471.567,08
10.740.658/0001-93	CAIXA BRASIL IMA-B TÍTULOS PÚBLICOS FI RENDA FIXA LP	2,20%	2,22%	6.961.945,62
11.061.217/0001-28	CAIXA BRASIL IMA-GERAL TÍTULOS PÚBLICOS FI RENDA FIXA LP	1,03%	1,08%	9.489.137,33
10.740.670/0001-06	CAIXA BRASIL IRF-M 1 TÍTULOS PÚBLICOS FI RENDA FIXA	0,20%	0,30%	0,00
10.577.519/0001-90	CAIXA BRASIL IRF-M 1+ TÍTULOS PÚBLICOS FI RENDA FIXA LP	2,20%	2,37%	0,00
14.508.605/0001-00	CAIXA BRASIL IRF-M TÍTULOS PÚBLICOS FI RENDA FIXA LP	1,51%	1,56%	0,00
05.164.356/0001-84	CAIXA BRASIL TÍTULOS PÚBLICOS FI RENDA FIXA LP	0,02%	0,05%	17.537.117,20
17.502.937/0001-68	CAIXA INSTITUCIONAL FI AÇÕES BDR NÍVEL I	11,66%	11,51%	431.347,26
10.646.895/0001-90	CAIXA NOVO BRASIL FIC RENDA FIXA REFERENCIADO IMA-B LP	2,26%	2,26%	22.922.012,66
00.834.074/0001-23	CAIXA PRÁTICO FIC RENDA FIXA CURTO PRAZO	0,01%	0,03%	0,00
23.876.086/0001-16	JT PREV DESENVOLVIMENTO HABITACIONAL FII - JTPR11	0,56%	0,95%	2.879.190,24
32.999.490/0001-78	SAFRA EXECUTIVE INSTITUCIONAL FIC RENDA FIXA	0,07%	0,11%	3.148.828,09
			Total:	R\$ 184.900.562,16

VAR (95%): O VaR indica a perda percentual máxima esperada para um ativo ou portfólio de investimentos, dado um prazo, com um certo nível de confiança. Por exemplo, se o VaR de 1 dia de um fundo é de 4%, com um nível de confiança 95%, significa que, estatisticamente, temos 95% de certeza que, se houver uma perda de hoje para amanhã, o prejuízo máximo será de 4%



% ATIVOS vs RISCO

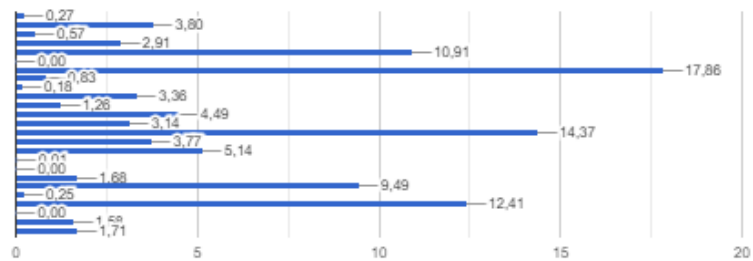


Relatório Risco da Carteira

RPPS CNPJ	EUSÉBIO FUNDO DE INVESTIMENTO	VAR(95%)		SALDO
		MÊS	ANO	
40.054.357/0001-77	BB AGRO FIC AÇÕES	6,02%	6,94%	499.076,68
25.078.994/0001-90	BB ALOCAÇÃO ATIVA FIC RENDA FIXA PREVIDENCIÁRIO	1,14%	1,07%	6.941.789,20
35.292.588/0001-89	BB ALOCAÇÃO ATIVA RETORNO TOTAL FIC RENDA FIXA PREVIDENCIÁRIO	0,86%	0,80%	1.050.471,24
13.077.415/0001-05	BB FLUXO FIC RENDA FIXA PREVIDENCIÁRIO	0,01%	0,03%	5.319.994,60
13.322.205/0001-35	BB IDKA 2 TÍTULOS PÚBLICOS FI RENDA FIXA PREVIDENCIÁRIO	1,13%	1,23%	19.947.602,06
11.328.882/0001-35	BB IRF-M 1 TÍTULOS PÚBLICOS FIC RENDA FIXA PREVIDENCIÁRIO	0,25%	0,32%	0,00
13.077.418/0001-49	BB PERFIL FIC RENDA FIXA REFERENCIADO DI PREVIDENCIÁRIO LP	0,03%	0,03%	32.658.061,15
06.124.241/0001-29	BNB PLUS FIC RENDA FIXA LP	0,03%	0,04%	1.512.951,31
11.484.558/0001-06	BRADESCO IRF-M 1 TÍTULOS PÚBLICOS FI RENDA FIXA	0,24%	0,32%	335.241,27
14.508.643/0001-55	CAIXA BRASIL DISPONIBILIDADES FI RENDA FIXA	0,00%	0,03%	6.135.617,59
03.737.206/0001-97	CAIXA BRASIL FI RENDA FIXA REFERENCIADO DI LP	0,03%	0,04%	2.310.048,55
23.215.097/0001-55	CAIXA BRASIL GESTÃO ESTRATÉGICA FIC RENDA FIXA	0,39%	0,36%	8.212.957,30
14.386.926/0001-71	CAIXA BRASIL IDKA IPCA 2A TÍTULOS PÚBLICOS FI RENDA FIXA LP	1,16%	1,25%	5.741.202,51
11.060.913/0001-10	CAIXA BRASIL IMA-B 5 TÍTULOS PÚBLICOS FI RENDA FIXA LP	1,01%	1,14%	26.270.690,56
10.740.658/0001-93	CAIXA BRASIL IMA-B TÍTULOS PÚBLICOS FI RENDA FIXA LP	2,27%	2,24%	6.895.343,10
11.061.217/0001-28	CAIXA BRASIL IMA-GERAL TÍTULOS PÚBLICOS FI RENDA FIXA LP	1,07%	1,11%	9.403.449,58
10.740.670/0001-06	CAIXA BRASIL IRF-M 1 TÍTULOS PÚBLICOS FI RENDA FIXA	0,24%	0,32%	26.866,23
10.577.519/0001-90	CAIXA BRASIL IRF-M 1+ TÍTULOS PÚBLICOS FI RENDA FIXA LP	2,14%	2,43%	0,00
14.508.605/0001-00	CAIXA BRASIL IRF-M TÍTULOS PÚBLICOS FI RENDA FIXA LP	1,45%	1,58%	3.070.549,87
05.164.356/0001-84	CAIXA BRASIL TÍTULOS PÚBLICOS FI RENDA FIXA LP	0,07%	0,05%	17.350.816,94
17.502.937/0001-68	CAIXA INSTITUCIONAL FI AÇÕES BDR NÍVEL I	11,03%	11,53%	451.374,71
10.646.895/0001-90	CAIXA NOVO BRASIL FIC RENDA FIXA REFERENCIADO IMA-B LP	2,31%	2,27%	22.694.846,71
00.834.074/0001-23	CAIXA PRÁTICO FIC RENDA FIXA CURTO PRAZO	0,00%	0,03%	0,00
23.876.086/0001-16	JT PREV DESENVOLVIMENTO HABITACIONAL FII - JTPR11	2,05%	1,03%	2.889.176,76
32.999.490/0001-78	SAFRA EXECUTIVE INSTITUCIONAL FIC RENDA FIXA	0,10%	0,12%	3.117.523,35
			Total:	R\$ 182.835.651,28

VAR (95%): O VaR indica a perda percentual máxima esperada para um ativo ou portfólio de investimentos, dado um prazo, com um certo nível de confiança. Por exemplo, se o VaR de 1 dia de um fundo é de 4%, com um nível de confiança 95%, significa que, estatisticamente, temos 95% de certeza que, se houver uma perda de hoje para amanhã, o prejuízo máximo será de 4%

% ATIVOS vs RISCO



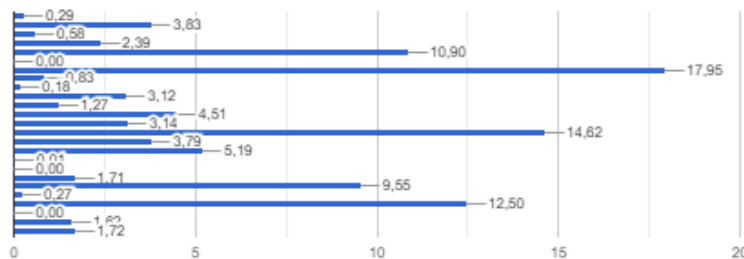
Relatório Risco da Carteira

RPPS CNPJ	EUSÉBIO FUNDO DE INVESTIMENTO	VAR(95%)		SALDO
		MÊS	ANO	
40.054.357/0001-77	BB AGRO FIC AÇÕES	7,08%	7,15%	518.480,44
25.078.994/0001-90	BB ALOCAÇÃO ATIVA FIC RENDA FIXA PREVIDENCIÁRIO	1,24%	1,06%	6.906.005,31
35.292.588/0001-89	BB ALOCAÇÃO ATIVA RETORNO TOTAL FIC RENDA FIXA PREVIDENCIÁRIO	0,92%	0,79%	1.044.048,72
13.077.415/0001-05	BB FLUXO FIC RENDA FIXA PREVIDENCIÁRIO	0,01%	0,03%	4.310.840,18
13.322.205/0001-35	BB IDKA 2 TÍTULOS PÚBLICOS FI RENDA FIXA PREVIDENCIÁRIO	1,43%	1,26%	19.655.930,66
11.328.882/0001-35	BB IRF-M 1 TÍTULOS PÚBLICOS FIC RENDA FIXA PREVIDENCIÁRIO	0,33%	0,34%	0,00
13.077.418/0001-49	BB PERFIL FIC RENDA FIXA REFERENCIADO DI PREVIDENCIÁRIO LP	0,04%	0,04%	32.366.339,89
06.124.241/0001-29	BNB PLUS FIC RENDA FIXA LP	0,03%	0,04%	1.501.608,19
11.484.558/0001-06	BRDESCO IRF-M 1 TÍTULOS PÚBLICOS FI RENDA FIXA	0,33%	0,34%	332.979,33
14.508.643/0001-55	CAIXA BRASIL DISPONIBILIDADES FI RENDA FIXA	0,01%	0,02%	5.632.612,88
03.737.206/0001-97	CAIXA BRASIL FI RENDA FIXA REFERENCIADO DI LP	0,02%	0,04%	2.291.712,22
23.215.097/0001-55	CAIXA BRASIL GESTÃO ESTRATÉGICA FIC RENDA FIXA	0,35%	0,35%	8.138.812,16
14.386.926/0001-71	CAIXA BRASIL IDKA IPCA 2A TÍTULOS PÚBLICOS FI RENDA FIXA LP	1,46%	1,29%	5.661.908,79
11.060.913/0001-10	CAIXA BRASIL IMA-B 5 TÍTULOS PÚBLICOS FI RENDA FIXA LP	1,34%	1,18%	26.356.448,20
10.740.658/0001-93	CAIXA BRASIL IMA-B TÍTULOS PÚBLICOS FI RENDA FIXA LP	2,68%	2,25%	6.840.518,93
11.061.217/0001-28	CAIXA BRASIL IMA-GERAL TÍTULOS PÚBLICOS FI RENDA FIXA LP	1,34%	1,12%	9.355.191,94
10.740.670/0001-06	CAIXA BRASIL IRF-M 1 TÍTULOS PÚBLICOS FI RENDA FIXA	0,33%	0,34%	26.673,25
10.577.519/0001-90	CAIXA BRASIL IRF-M 1+ TÍTULOS PÚBLICOS FI RENDA FIXA LP	3,01%	2,53%	0,00
14.508.605/0001-00	CAIXA BRASIL IRF-M TÍTULOS PÚBLICOS FI RENDA FIXA LP	1,92%	1,62%	3.075.849,63
05.164.356/0001-84	CAIXA BRASIL TÍTULOS PÚBLICOS FI RENDA FIXA LP	0,03%	0,05%	17.222.189,18
17.502.937/0001-68	CAIXA INSTITUCIONAL FI AÇÕES BDR NÍVEL I	12,22%	11,77%	484.409,82
10.646.895/0001-90	CAIXA NOVO BRASIL FIC RENDA FIXA REFERENCIADO IMA-B LP	2,73%	2,28%	22.525.607,76
00.834.074/0001-23	CAIXA PRÁTICO FIC RENDA FIXA CURTO PRAZO	0,01%	0,02%	0,00
23.876.086/0001-16	JT PREV DESENVOLVIMENTO HABITACIONAL FII - JTPR11	0,18%	0,14%	2.925.702,95
32.999.490/0001-78	SAFRA EXECUTIVE INSTITUCIONAL FIC RENDA FIXA	0,07%	0,12%	3.094.889,74
			Total:	R\$ 180.268.760,17

VAR (95%): O VaR indica a perda percentual máxima esperada para um ativo ou portfólio de investimentos, dado um prazo, com um certo nível de confiança. Por exemplo, se o VaR de 1 dia de um fundo é de 4%, com um nível de confiança 95%, significa que, estatisticamente, temos 95% de certeza que, se houver uma perda de hoje para amanhã, o prejuízo máximo será de 4%



% ATIVOS vs RISCO



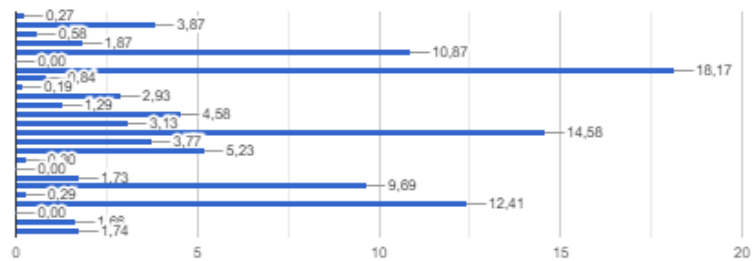
Relatório Risco da Carteira

RPPS CNPJ	EUSÉBIO FUNDO DE INVESTIMENTO	VAR(95%)		SALDO
		MÊS	ANO	
40.054.357/0001-77	BB AGRO FIC AÇÕES	6,24%	7,11%	481.411,29
25.078.994/0001-90	BB ALOCAÇÃO ATIVA FIC RENDA FIXA PREVIDENCIÁRIO	0,87%	0,95%	6.814.528,19
35.292.588/0001-89	BB ALOCAÇÃO ATIVA RETORNO TOTAL FIC RENDA FIXA PREVIDENCIÁRIO	0,61%	0,69%	1.030.030,03
13.077.415/0001-05	BB FLUXO FIC RENDA FIXA PREVIDENCIÁRIO	0,02%	0,02%	3.296.146,37
13.322.205/0001-35	BB IDKA 2 TÍTULOS PÚBLICOS FI RENDA FIXA PREVIDENCIÁRIO	1,13%	1,10%	19.154.063,07
11.328.882/0001-35	BB IRF-M 1 TÍTULOS PÚBLICOS FIC RENDA FIXA PREVIDENCIÁRIO	0,32%	0,35%	0,00
13.077.418/0001-49	BB PERFIL FIC RENDA FIXA REFERENCIADO DI PREVIDENCIÁRIO LP	0,02%	0,03%	32.019.182,32
06.124.241/0001-29	BNB PLUS FIC RENDA FIXA LP	0,04%	0,04%	1.487.410,57
11.484.558/0001-06	BRDESCO IRF-M 1 TÍTULOS PÚBLICOS FI RENDA FIXA	0,32%	0,35%	330.095,66
14.508.643/0001-55	CAIXA BRASIL DISPONIBILIDADES FI RENDA FIXA	0,02%	0,02%	5.153.208,71
03.737.206/0001-97	CAIXA BRASIL FI RENDA FIXA REFERENCIADO DI LP	0,04%	0,05%	2.270.817,61
23.215.097/0001-55	CAIXA BRASIL GESTÃO ESTRATÉGICA FIC RENDA FIXA	0,35%	0,35%	8.072.281,35
14.386.926/0001-71	CAIXA BRASIL IDKA IPCA 2A TÍTULOS PÚBLICOS FI RENDA FIXA LP	1,15%	1,13%	5.517.006,47
11.060.913/0001-10	CAIXA BRASIL IMA-B 5 TÍTULOS PÚBLICOS FI RENDA FIXA LP	1,06%	1,03%	25.691.967,29
10.740.658/0001-93	CAIXA BRASIL IMA-B TÍTULOS PÚBLICOS FI RENDA FIXA LP	1,78%	1,90%	6.637.212,63
11.061.217/0001-28	CAIXA BRASIL IMA-GERAL TÍTULOS PÚBLICOS FI RENDA FIXA LP	0,87%	0,97%	9.211.892,84
10.740.670/0001-06	CAIXA BRASIL IRF-M 1 TÍTULOS PÚBLICOS FI RENDA FIXA	0,32%	0,35%	526.645,73
10.577.519/0001-90	CAIXA BRASIL IRF-M 1+ TÍTULOS PÚBLICOS FI RENDA FIXA LP	1,89%	2,25%	0,00
14.508.605/0001-00	CAIXA BRASIL IRF-M TÍTULOS PÚBLICOS FI RENDA FIXA LP	1,23%	1,46%	3.049.834,18
05.164.356/0001-84	CAIXA BRASIL TÍTULOS PÚBLICOS FI RENDA FIXA LP	0,06%	0,05%	17.071.787,72
17.502.937/0001-68	CAIXA INSTITUCIONAL FI AÇÕES BDR NÍVEL I	13,05%	11,62%	505.181,85
10.646.895/0001-90	CAIXA NOVO BRASIL FIC RENDA FIXA REFERENCIADO IMA-B LP	1,79%	1,92%	21.855.818,60
00.834.074/0001-23	CAIXA PRÁTICO FIC RENDA FIXA CURTO PRAZO	0,02%	0,02%	0,00
23.876.086/0001-16	JT PREV DESENVOLVIMENTO HABITACIONAL FII - JTPR11	0,14%	0,09%	2.929.130,96
32.999.490/0001-78	SAFRA EXECUTIVE INSTITUCIONAL FIC RENDA FIXA	0,06%	0,14%	3.067.455,81
			Total:	R\$ 176.173.109,24

VAR (95%): O VaR indica a perda percentual máxima esperada para um ativo ou portfólio de investimentos, dado um prazo, com um certo nível de confiança. Por exemplo, se o VaR de 1 dia de um fundo é de 4%, com um nível de confiança 95%, significa que, estatisticamente, temos 95% de certeza que, se houver uma perda de hoje para amanhã, o prejuízo máximo será de 4%



% ATIVOS vs RISCO



Relatório Risco da Carteira

RPPS CNPJ	EUSÉBIO FUNDO DE INVESTIMENTO	VAR(95%)		SALDO
		MÊS	ANO	
40.054.357/0001-77	BB AGRO FIC AÇÕES	7,97%	7,97%	483.838,71
25.078.994/0001-90	BB ALOCAÇÃO ATIVA FIC RENDA FIXA PREVIDENCIÁRIO	1,02%	1,02%	6.772.806,86
35.292.588/0001-89	BB ALOCAÇÃO ATIVA RETORNO TOTAL FIC RENDA FIXA PREVIDENCIÁRIO	0,76%	0,76%	1.023.185,25
13.077.415/0001-05	BB FLUXO FIC RENDA FIXA PREVIDENCIÁRIO	0,00%	0,00%	2.636.153,99
13.322.205/0001-35	BB IDKA 2 TÍTULOS PÚBLICOS FI RENDA FIXA PREVIDENCIÁRIO	1,06%	1,06%	18.935.044,63
11.328.882/0001-35	BB IRF-M 1 TÍTULOS PÚBLICOS FIC RENDA FIXA PREVIDENCIÁRIO	0,38%	0,38%	0,00
13.077.418/0001-49	BB PERFIL FIC RENDA FIXA REFERENCIADO DI PREVIDENCIÁRIO LP	0,02%	0,02%	31.730.883,81
06.124.241/0001-29	BNB PLUS FIC RENDA FIXA LP	0,03%	0,03%	1.475.806,58
11.484.558/0001-06	BRADESCO IRF-M 1 TÍTULOS PÚBLICOS FI RENDA FIXA	0,38%	0,38%	327.642,08
14.508.643/0001-55	CAIXA BRASIL DISPONIBILIDADES FI RENDA FIXA	0,00%	0,00%	4.775.218,84
03.737.206/0001-97	CAIXA BRASIL FI RENDA FIXA REFERENCIADO DI LP	0,05%	0,05%	2.252.369,09
23.215.097/0001-55	CAIXA BRASIL GESTÃO ESTRATÉGICA FIC RENDA FIXA	0,36%	0,36%	8.007.759,31
14.386.926/0001-71	CAIXA BRASIL IDKA IPCA 2A TÍTULOS PÚBLICOS FI RENDA FIXA LP	1,11%	1,11%	5.454.484,41
11.060.913/0001-10	CAIXA BRASIL IMA-B 5 TÍTULOS PÚBLICOS FI RENDA FIXA LP	0,99%	0,99%	25.424.772,12
10.740.658/0001-93	CAIXA BRASIL IMA-B TÍTULOS PÚBLICOS FI RENDA FIXA LP	2,02%	2,02%	6.602.415,30
11.061.217/0001-28	CAIXA BRASIL IMA-GERAL TÍTULOS PÚBLICOS FI RENDA FIXA LP	1,06%	1,06%	9.146.468,91
10.740.670/0001-06	CAIXA BRASIL IRF-M 1 TÍTULOS PÚBLICOS FI RENDA FIXA	0,37%	0,37%	923.137,63
10.577.519/0001-90	CAIXA BRASIL IRF-M 1+ TÍTULOS PÚBLICOS FI RENDA FIXA LP	2,56%	2,56%	0,00
14.508.605/0001-00	CAIXA BRASIL IRF-M TÍTULOS PÚBLICOS FI RENDA FIXA LP	1,66%	1,66%	3.031.900,08
05.164.356/0001-84	CAIXA BRASIL TÍTULOS PÚBLICOS FI RENDA FIXA LP	0,02%	0,02%	16.923.357,02
17.502.937/0001-68	CAIXA INSTITUCIONAL FI AÇÕES BDR NÍVEL I	10,47%	10,47%	543.889,51
10.646.895/0001-90	CAIXA NOVO BRASIL FIC RENDA FIXA REFERENCIADO IMA-B LP	2,05%	2,05%	21.750.785,25
00.834.074/0001-23	CAIXA PRÁTICO FIC RENDA FIXA CURTO PRAZO	0,00%	0,00%	0,00
23.876.086/0001-16	JT PREV DESENVOLVIMENTO HABITACIONAL FII - JTPR11	0,00%	0,00%	2.926.846,74
32.999.490/0001-78	SAFRA EXECUTIVE INSTITUCIONAL FIC RENDA FIXA	0,19%	0,19%	3.043.977,05
			Total:	R\$ 174.192.743,16

VAR (95%): O VaR indica a perda percentual máxima esperada para um ativo ou portfólio de investimentos, dado um prazo, com um certo nível de confiança. Por exemplo, se o VaR de 1 dia de um fundo é de 4%, com um nível de confiança 95%, significa que, estatisticamente, temos 95% de certeza que, se houver uma perda de hoje para amanhã, o prejuízo máximo será de 4%



% ATIVOS vs RISCO

