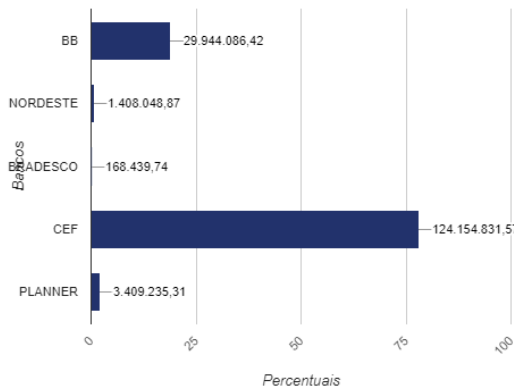


RELATÓRIO DINÂMICO - INSTITUTO DE PREVIDÊNCIA DOS SERVIDORES PUB. DO MUNICÍPIO DE EUSÉBIO - IPME

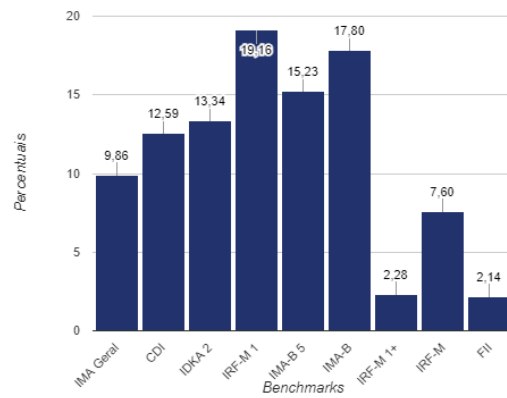
COMPOSIÇÃO DA CARTEIRA	CNPJ	R\$	%
BB ALOCAÇÃO ATIVA FIC RENDA FIXA PREVIDENCIÁRIO	25.078.994/0001-90	R\$ 6.697.992,73	4,21%
BB FLUXO FIC RENDA FIXA PREVIDENCIÁRIO	13.077.415/0001-05	R\$ 2.378.063,35	1,49%
BB IDKA 2 TÍTULOS PÚBLICOS FI RENDA FIXA PREVIDENCIÁRIO	13.322.205/0001-35	R\$ 18.025.348,34	11,33%
BB IRF-M 1 TÍTULOS PÚBLICOS FIC RENDA FIXA PREVIDENCIÁRIO	11.328.882/0001-35	R\$ 2.377.615,36	1,49%
BB PERFIL FIC RENDA FIXA REFERENCIADO DI PREVIDENCIÁRIO LP	13.077.418/0001-49	R\$ 465.066,64	0,29%
BNB PLUS FIC RENDA FIXA LP	06.124.241/0001-29	R\$ 1.408.048,87	0,89%
BRABESCO IRF-M 1 TÍTULOS PÚBLICOS FI RENDA FIXA	11.484.558/0001-06	R\$ 168.439,74	0,11%
CAIXA BRASIL DISPONIBILIDADES FI RENDA FIXA	14.508.643/0001-55	R\$ 13.581.606,42	8,54%
CAIXA BRASIL FI RENDA FIXA REFERENCIADO DI LP	03.737.206/0001-97	R\$ 2.141.725,41	1,35%
CAIXA BRASIL IDKA IPCA 2A TÍTULOS PÚBLICOS FI RENDA FIXA LP	14.386.926/0001-71	R\$ 3.197.973,60	2,01%
CAIXA BRASIL IMA-B 5 TÍTULOS PÚBLICOS FI RENDA FIXA LP	11.060.913/0001-10	R\$ 24.220.840,26	15,23%
CAIXA BRASIL IMA-B TÍTULOS PÚBLICOS FI RENDA FIXA LP	10.740.658/0001-93	R\$ 6.608.949,66	4,15%
CAIXA BRASIL IMA-GERAL TÍTULOS PÚBLICOS FI RENDA FIXA LP	11.061.217/0001-28	R\$ 8.994.170,80	5,65%
CAIXA BRASIL IRF-M 1 TÍTULOS PÚBLICOS FI RENDA FIXA	10.740.670/0001-06	R\$ 27.927.707,05	17,56%
CAIXA BRASIL IRF-M 1+ TÍTULOS PÚBLICOS FI RENDA FIXA LP	10.577.519/0001-90	R\$ 3.621.444,63	2,28%
CAIXA BRASIL IRF-M TÍTULOS PÚBLICOS FI RENDA FIXA LP	14.508.605/0001-00	R\$ 12.097.329,97	7,60%
CAIXA NOVO BRASIL FIC RENDA FIXA REFERENCIADO IMA-B LP	10.646.895/0001-90	R\$ 21.712.683,86	13,65%
CAIXA PRÁTICO FIC RENDA FIXA CURTO PRAZO	00.834.074/0001-23	R\$ 50.399,92	0,03%
JT PREV DESENVOLVIMENTO HABITACIONAL FII - JTPR11	23.876.086/0001-16	R\$ 3.409.235,31	2,14%
		Total: R\$ 159.084.641,90	100,00%

COMPETÊNCIA	SALDO RPPS	RENDIMENTOS DO ANO	RENTABILIDADE MÊS	RENTABILIDADE ACUMULADA	META ATUARIAL ACUMULADA
02/2021	R\$ 159.084.641,90	R\$ -1.407.120,65	-0,65%	-0,88%	2,01%

Percentual por Instituições Financeiras



Percentual por Benchmark



Evolução Patrimonial em R\$

