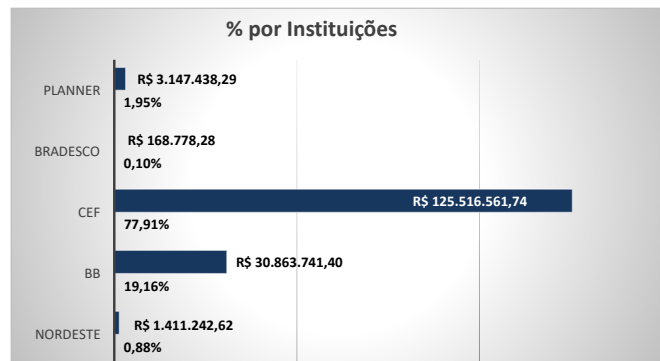
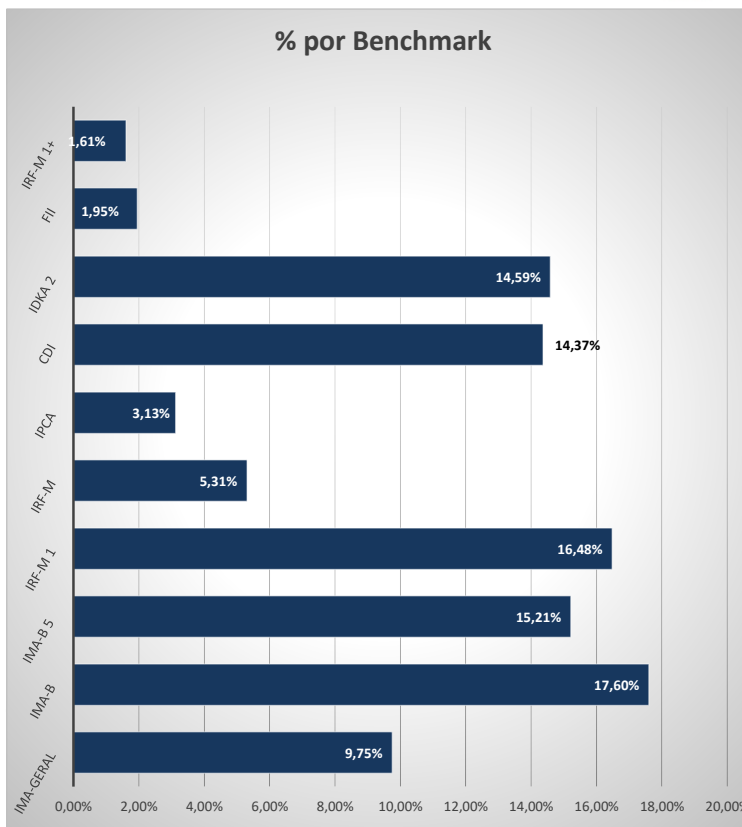


IPME INSTITUTO DE PREVIDÊNCIA DOS SERVIDORES PUB. MUNIC. DE EUSÉBIO



Composição da Carteira		abr/21	
	R\$	Rentabilidade mês	
<b>PLANO PREVIDENCIÁRIO</b>			
BB IDKA 2 TÍTULOS PÚBLICOS FI RENDA FIXA PREVIDENCIÁRIO	R\$ 18.243.998,21	R\$	151.951,58
BB IRF-M 1 TÍTULOS PÚBLICOS FIC RENDA FIXA PREVIDENCIÁRIO	R\$ 1.381.523,93	R\$	3.539,97
BB FLUXO FIC RENDA FIXA PREVIDENCIÁRIO	R\$ 2.044.316,08	R\$	2.295,75
BB PERFIL FIC RENDA FIXA REFERENCIADO DI PREVIDENCIÁRIO LP	R\$ 1.329.767,98	R\$	2.462,82
BB ALOCAÇÃO ATIVA RETORNO TOTAL FIC RENDA FIXA PREVIDENCIÁRIO	R\$ 1.005.289,80	R\$	5.289,80
BB ALOCAÇÃO ATIVA FIC RENDA FIXA PREVIDENCIÁRIO	R\$ 6.711.234,73	R\$	41.450,25
CAIXA BRASIL IRF-M 1 TÍTULOS PÚBLICOS FI RENDA FIXA	R\$ 18.950.640,92	R\$	54.234,39
CAIXA BRASIL IRF-M TÍTULOS PÚBLICOS FI RENDA FIXA LP	R\$ 8.548.630,20	R\$	58.649,87
CAIXA BRASIL IDKA IPCA 2A TÍTULOS PÚBLICOS FI RENDA FIXA LP	R\$ 5.262.303,64	R\$	52.513,17
CAIXA BRASIL GESTÃO ESTRATÉGICA FIC RENDA FIXA	R\$ 4.030.714,24	R\$	30.714,24
CAIXA BRASIL TÍTULOS PÚBLICOS FI RENDA FIXA LP	R\$ 1.501.350,00	R\$	1.350,00
CAIXA NOVO BRASIL FIC RENDA FIXA REFERENCIADO IMA-B LP	R\$ 21.741.537,06	R\$	135.334,61
CAIXA PRÁTICO FIC RENDA FIXA CURTO PRAZO	R\$ 3.838,92	R\$	3,53
CAIXA BRASIL IRF-M 1+ TÍTULOS PÚBLICOS FI RENDA FIXA LP	R\$ 2.592.445,11	R\$	24.911,43
CAIXA BRASIL DISPONIBILIDADES FI RENDA FIXA	R\$ 14.475.693,75	R\$	20.279,90
CAIXA BRASIL IMA-GERAL TÍTULOS PÚBLICOS FI RENDA FIXA LP	R\$ 9.001.845,80	R\$	43.129,78
CAIXA BRASIL IMA-B TÍTULOS PÚBLICOS FI RENDA FIXA LP	R\$ 6.604.108,89	R\$	41.361,38
CAIXA BRASIL IMA-B 5 TÍTULOS PÚBLICOS FI RENDA FIXA LP	R\$ 20.554.744,81	R\$	175.596,69
BRADESCO IRF-M 1 TÍTULOS PÚBLICOS FI RENDA FIXA	R\$ 168.778,28	R\$	343,82
JT PREV DESENVOLVIMENTO HABITACIONAL FII	R\$ 3.147.438,29	R\$	20.882,46
<b>TOTAL PLANO PREVIDENCIÁRIO</b>	<b>R\$ 147.300.200,64</b>	<b>R\$</b>	<b>866.295,44</b>
<b>PLANO FINANCEIRO</b>			
BB IRF-M 1 TÍTULOS PÚBLICOS FIC RENDA FIXA PREVIDENCIÁRIO	R\$ 31,29	R\$	0,07
BB FLUXO FIC RENDA FIXA PREVIDENCIÁRIO	R\$ 106.829,82	R\$	295,13
BB PERFIL FIC RENDA FIXA REFERENCIADO DI PREVIDENCIÁRIO LP	R\$ 40.749,56	R\$	81,12
CAIXA BRASIL IMA-B 5 TÍTULOS PÚBLICOS FI RENDA FIXA LP	R\$ 3.950.885,93	R\$	33.751,94
CAIXA BRASIL IRF-M 1 TÍTULOS PÚBLICOS FI RENDA FIXA	R\$ 6.050.906,40	R\$	17.041,88
CAIXA BRASIL DISPONIBILIDADES FI RENDA FIXA	R\$ 35.256,68	R\$	230,83
CAIXA BRASIL IMA-B TÍTULOS PÚBLICOS FI RENDA FIXA LP	R\$ 14.917,14	R\$	93,43
CAIXA BRASIL FI RENDA FIXA REFERENCIADO DI LP	R\$ 2.149.498,96	R\$	5.655,46
CAIXA PRÁTICO FIC RENDA FIXA CURTO PRAZO	R\$ 47.243,29	R\$	39,31
BNB PLUS FIC RENDA FIXA LP	R\$ 1.411.242,62	R\$	1.197,59
<b>TOTAL PLANO FINANCEIRO</b>	<b>R\$ 13.807.561,69</b>	<b>R\$</b>	<b>58.386,76</b>
	<b>R\$ 161.107.762,33</b>	<b>R\$</b>	<b>924.682,20</b>



2021	Saldo do RPPS	Rendimentos do mês	Rentabilidade Atingida	Rentabilidade Acumulada	Meta Atuarial Acumulada IPCA 5,44%
<b>Janeiro</b>	R\$ 159.354.308,39	-R\$ 368.676,19	-0,23%	-0,23%	0,69%
<b>Fevereiro</b>	R\$ 159.084.641,90	-R\$ 1.038.444,50	-0,65%	-0,88%	2,01%
<b>Março</b>	R\$ 159.386.879,24	-R\$ 463.340,42	-0,29%	-1,17%	3,41%
<b>Abril</b>	R\$ 161.107.762,33	R\$ 924.682,20	0,58%	-0,59%	4,19%
<b>Maio</b>					
<b>Junho</b>					
<b>Julho</b>					
<b>Agosto</b>					
<b>Setembro</b>					
<b>Outubro</b>					
<b>Novembro</b>					
<b>Dezembro</b>					
<b>TOTAL</b>		-R\$ 945.778,91			