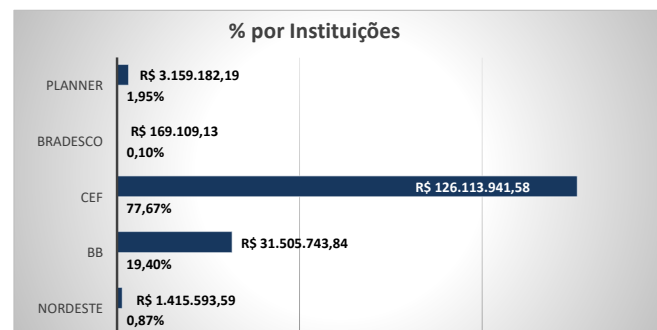
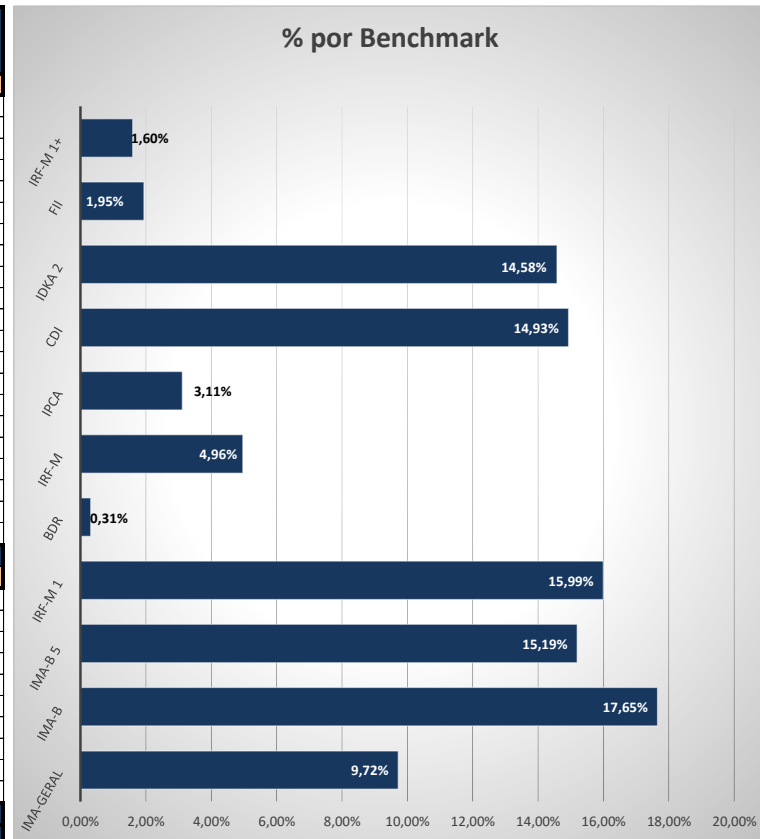


IPME INSTITUTO DE PREVIDÊNCIA DOS SERVIDORES PUB. MUNIC. DE EUSÉBIO



Composição da Carteira		mai/21	
	R\$	Rentabilidade mês	
<b>PLANO PREVIDENCIÁRIO</b>			
BB IDKA 2 TÍTULOS PÚBLICOS FI RENDA FIXA PREVIDENCIÁRIO	R\$ 18.366.400,40	R\$ 122.402,19	
BB IRF-M 1 TÍTULOS PÚBLICOS FIC RENDA FIXA PREVIDENCIÁRIO	R\$ 1.383.981,26	R\$ 2.457,33	
BB FLUXO FIC RENDA FIXA PREVIDENCIÁRIO	R\$ 2.573.684,53	R\$ 4.705,22	
BB PERFIL FIC RENDA FIXA REFERENCIADO DI PREVIDENCIÁRIO LP	R\$ 1.237.671,37	R\$ 3.664,23	
BB ALOCAÇÃO ATIVA RETORNO TOTAL FIC RENDA FIXA PREVIDENCIÁRIO	R\$ 1.011.335,27	R\$ 6.045,47	
BB ALOCAÇÃO ATIVA FIC RENDA FIXA PREVIDENCIÁRIO	R\$ 6.743.503,27	R\$ 32.268,54	
CAIXA BRASIL IRF-M 1 TÍTULOS PÚBLICOS FI RENDA FIXA	R\$ 18.982.900,30	R\$ 32.259,38	
CAIXA BRASIL IRF-M TÍTULOS PÚBLICOS FI RENDA FIXA LP	R\$ 8.059.323,22	R\$ 10.693,02	
CAIXA BRASIL IDKA IPCA 2A TÍTULOS PÚBLICOS FI RENDA FIXA LP	R\$ 5.306.702,04	R\$ 44.398,40	
CAIXA BRASIL GESTÃO ESTRATÉGICA FIC RENDA FIXA	R\$ 4.040.335,12	R\$ 9.620,88	
CAIXA BRASIL TÍTULOS PÚBLICOS FI RENDA FIXA LP	R\$ 1.505.654,02	R\$ 4.304,02	
CAIXA NOVO BRASIL FIC RENDA FIXA REFERENCIADO IMA-B LP	R\$ 21.972.492,79	R\$ 230.955,73	
CAIXA PRÁTICO FIC RENDA FIXA CURTO PRAZO	R\$ 3.481,90	R\$ 6,90	
CAIXA BRASIL IRF-M 1+ TÍTULOS PÚBLICOS FI RENDA FIXA LP	R\$ 2.596.249,88	R\$ 3.804,77	
CAIXA BRASIL DISPONIBILIDADES FI RENDA FIXA	R\$ 15.064.118,35	R\$ 29.762,16	
CAIXA INSTITUCIONAL FI AÇÕES BDR NÍVEL I	R\$ 506.365,75	R\$ 6.365,75	
CAIXA BRASIL IMA-GERAL TÍTULOS PÚBLICOS FI RENDA FIXA LP	R\$ 9.043.813,61	R\$ 41.967,81	
CAIXA BRASIL IMA-B TÍTULOS PÚBLICOS FI RENDA FIXA LP	R\$ 6.672.964,66	R\$ 68.855,77	
CAIXA BRASIL IMA-B 5 TÍTULOS PÚBLICOS FI RENDA FIXA LP	R\$ 20.692.334,98	R\$ 137.590,17	
BRANCO IRF-M 1 TÍTULOS PÚBLICOS FI RENDA FIXA	R\$ 169.109,13	R\$ 330,85	
JT PREV DESENVOLVIMENTO HABITACIONAL FII	R\$ 3.159.182,19	R\$ 11.743,90	
<b>TOTAL PLANO PREVIDENCIÁRIO</b>	<b>R\$ 149.091.604,04</b>	<b>R\$ 804.202,49</b>	
<b>PLANO FINANCEIRO</b>			
BB IRF-M 1 TÍTULOS PÚBLICOS FIC RENDA FIXA PREVIDENCIÁRIO	R\$ 31,35	R\$ 0,06	
BB FLUXO FIC RENDA FIXA PREVIDENCIÁRIO	R\$ 148.271,05	R\$ 434,69	
BB PERFIL FIC RENDA FIXA REFERENCIADO DI PREVIDENCIÁRIO LP	R\$ 40.865,34	R\$ 115,78	
CAIXA BRASIL IMA-B 5 TÍTULOS PÚBLICOS FI RENDA FIXA LP	R\$ 3.977.332,53	R\$ 26.446,60	
CAIXA BRASIL IRF-M 1 TÍTULOS PÚBLICOS FI RENDA FIXA	R\$ 5.426.544,91	R\$ 9.574,88	
CAIXA BRASIL DISPONIBILIDADES FI RENDA FIXA	R\$ 48.979,05	R\$ 225,70	
CAIXA BRASIL IMA-B TÍTULOS PÚBLICOS FI RENDA FIXA LP	R\$ 15.072,67	R\$ 155,53	
CAIXA BRASIL FI RENDA FIXA REFERENCIADO DI LP	R\$ 2.154.733,31	R\$ 5.234,35	
CAIXA PRÁTICO FIC RENDA FIXA CURTO PRAZO	R\$ 44.542,49	R\$ 71,71	
BNB PLUS FIC RENDA FIXA LP	R\$ 1.415.593,59	R\$ 4.350,97	
<b>TOTAL PLANO FINANCEIRO</b>	<b>R\$ 13.271.966,29</b>	<b>R\$ 46.610,27</b>	
	<b>R\$ 162.363.570,33</b>	<b>R\$ 850.812,76</b>	



	2021	Saldo do RPPS	Rendimentos do mês	Rentabilidade Atingida	Rentabilidade Acumulada	Meta Atuarial Acumulada IPCA 5,44%
<b>Janeiro</b>	R\$ 159.354.308,39	-R\$ 368.676,19	-0,23%	-0,23%	0,69%	
<b>Fevereiro</b>	R\$ 159.084.641,90	-R\$ 1.038.444,50	-0,65%	-0,88%	2,01%	
<b>Março</b>	R\$ 159.386.879,24	-R\$ 463.340,42	-0,29%	-1,17%	3,41%	
<b>Abril</b>	R\$ 161.107.762,33	R\$ 924.682,20	0,58%	-0,59%	4,19%	
<b>Maio</b>	R\$ 162.363.570,33	R\$ 850.812,76	0,53%	-0,07%	5,52%	
<b>Junho</b>						
<b>Julho</b>						
<b>Agosto</b>						
<b>Setembro</b>						
<b>Outubro</b>						
<b>Novembro</b>						
<b>Dezembro</b>						
<b>TOTAL</b>		-R\$ 94.966,15				