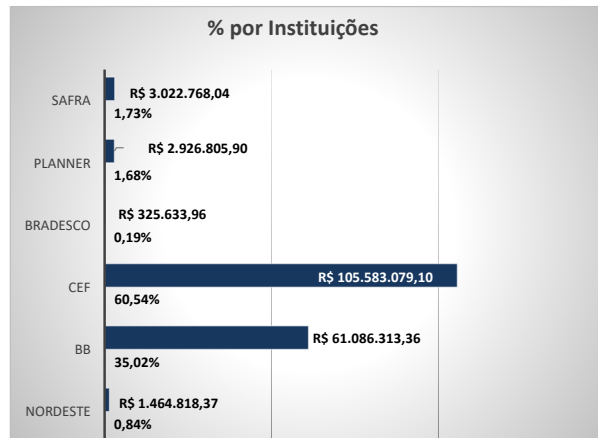
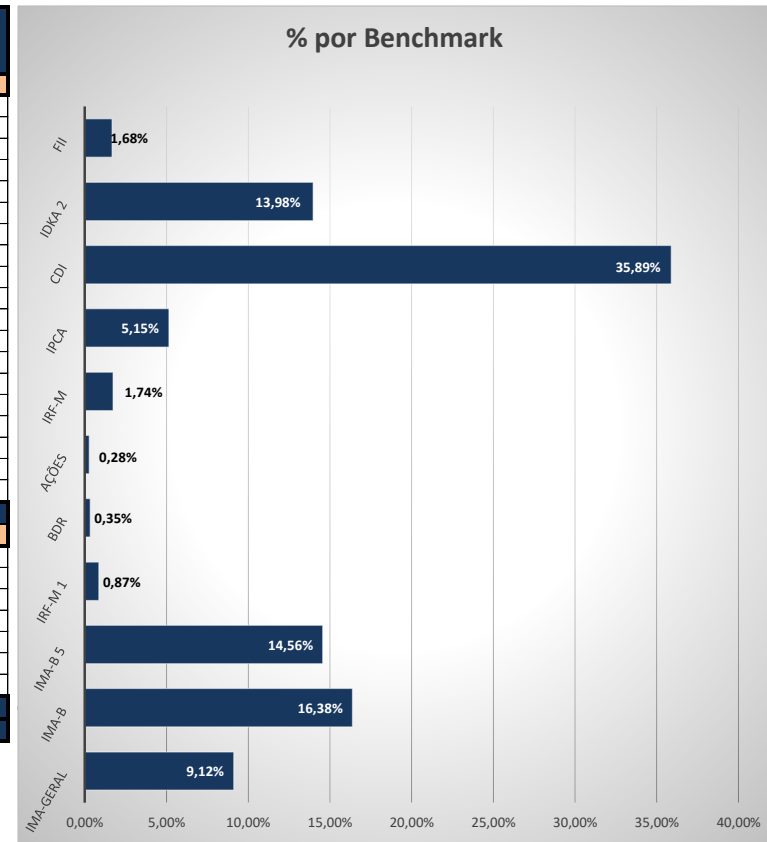


IPME INSTITUTO DE PREVIDÊNCIA DOS SERVIDORES PUB. MUNIC. DE EUSÉBIO



Composição da Carteira		dez/21	
	R\$	Rentabilidade mês	
<b>PLANO PREVIDENCIÁRIO</b>			
BB IDKA 2 TÍTULOS PÚBLICOS FI RENDA FIXA PREVIDENCIÁRIO	R\$ 18.933.221,07	R\$	132.769,17
BB AGRO FIC AÇÕES	R\$ 482.437,64	R\$	32.533,36
BB FLUXO FIC RENDA FIXA PREVIDENCIÁRIO	R\$ 2.065.253,54	R\$	22.284,20
BB PERFIL FIC RENDA FIXA REFERENCIADO DI PREVIDENCIÁRIO LP	R\$ 28.313.580,63	R\$	208.728,12
BB ALOCAÇÃO ATIVA RETORNO TOTAL FIC RENDA FIXA PREVIDENCIÁRIO	R\$ 1.021.236,82	R\$	7.714,26
BB ALOCAÇÃO ATIVA FIC RENDA FIXA PREVIDENCIÁRIO	R\$ 6.770.234,98	R\$	61.326,16
CAIXA BRASIL IRF-M TÍTULOS PÚBLICOS FI RENDA FIXA LP	R\$ 3.034.078,47	R\$	55.731,77
CAIXA BRASIL IDKA IPCA 2A TÍTULOS PÚBLICOS FI RENDA FIXA LP	R\$ 5.453.458,46	R\$	38.968,69
CAIXA BRASIL GESTÃO ESTRATÉGICA FIC RENDA FIXA	R\$ 7.954.653,51	R\$	65.142,56
CAIXA BRASIL TÍTULOS PÚBLICOS FI RENDA FIXA LP	R\$ 16.790.032,81	R\$	129.450,22
CAIXA NOVO BRASIL FIC RENDA FIXA REFERENCIADO IMA-B LP	R\$ 21.918.112,33	R\$	48.373,37
CAIXA BRASIL DISPONIBILIDADES FI RENDA FIXA	R\$ 4.835.380,70	R\$	24.362,15
CAIXA INSTITUCIONAL FI AÇÕES BDR NÍVEL I	R\$ 602.621,20	R\$	10.088,99
CAIXA BRASIL IMA-GERAL TÍTULOS PÚBLICOS FI RENDA FIXA LP	R\$ 9.142.814,87	R\$	85.042,57
CAIXA BRASIL IMA-B TÍTULOS PÚBLICOS FI RENDA FIXA LP	R\$ 6.652.786,01	R\$	13.898,08
CAIXA BRASIL IRF-M 5 TÍTULOS PÚBLICOS FI RENDA FIXA LP	R\$ 21.306.442,63	R\$	162.267,84
SAFRA EXECUTIVE INSTITUCIONAL FIC RENDA FIXA	R\$ 3.022.768,04	R\$	21.978,58
BRADESCO IRF-M 1 TÍTULOS PÚBLICOS FI RENDA FIXA	R\$ 325.633,96	R\$	2.750,38
JT PREV DESENVOLVIMENTO HABITACIONAL FII	R\$ 2.926.805,90	R\$	2.957,58
<b>TOTAL PLANO PREVIDENCIÁRIO</b>	<b>R\$ 161.551.553,57</b>	<b>R\$</b>	<b>1.126.368,05</b>
<b>PLANO FINANCEIRO</b>			
BB FLUXO FIC RENDA FIXA PREVIDENCIÁRIO	R\$ 364.451,56	R\$	1.737,84
BB PERFIL FIC RENDA FIXA REFERENCIADO DI PREVIDENCIÁRIO LP	R\$ 3.135.897,12	R\$	22.716,37
CAIXA BRASIL IMA-B 5 TÍTULOS PÚBLICOS FI RENDA FIXA LP	R\$ 4.095.371,91	R\$	31.189,97
CAIXA BRASIL IRF-M 1 TÍTULOS PÚBLICOS FI RENDA FIXA	R\$ 1.188.020,25	R\$	9.996,13
CAIXA BRASIL DISPONIBILIDADES FI RENDA FIXA	R\$ 374.523,18	R\$	1.580,65
CAIXA BRASIL FI RENDA FIXA REFERENCIADO DI LP	R\$ 2.234.782,77	R\$	16.734,95
BNB PLUS FIC RENDA FIXA LP	R\$ 1.464.818,37	R\$	10.680,29
<b>TOTAL PLANO FINANCEIRO</b>	<b>R\$ 12.857.865,16</b>	<b>R\$</b>	<b>94.636,20</b>
	<b>R\$ 174.409.418,73</b>	<b>R\$</b>	<b>1.221.004,25</b>



	2021	Saldo do RPPS	Rendimentos do mês	Rentabilidade Atingida	Rentabilidade Acumulada	Meta Atuarial Acumulada IPCA 5,44%
<b>Janeiro</b>	R\$ 159.354.308,39	-R\$ 368.676,19	-0,23%	-0,23%	0,69%	
<b>Fevereiro</b>	R\$ 159.084.641,90	-R\$ 1.038.444,50	-0,65%	-0,88%	2,01%	
<b>Março</b>	R\$ 159.386.879,24	-R\$ 463.340,42	-0,29%	-1,17%	3,41%	
<b>Abril</b>	R\$ 161.107.762,33	R\$ 924.682,20	0,58%	-0,59%	4,19%	
<b>Mai</b>	R\$ 162.363.570,33	R\$ 850.812,76	0,53%	-0,07%	5,52%	
<b>Junho</b>	R\$ 162.947.577,64	R\$ 247.165,54	0,15%	0,08%	6,55%	
<b>Julho</b>	R\$ 164.042.887,26	-R\$ 60.522,60	-0,04%	0,04%	8,05%	
<b>Agosto</b>	R\$ 164.791.899,25	-R\$ 262.101,46	-0,16%	-0,11%	9,47%	
<b>Setembro</b>	R\$ 166.172.294,35	R\$ 664.171,30	0,40%	0,29%	11,23%	
<b>Outubro</b>	R\$ 165.721.520,45	-R\$ 1.392.533,77	-0,83%	-0,55%	13,12%	
<b>Novembro</b>	R\$ 168.460.468,54	R\$ 2.920.971,51	1,76%	1,21%	14,70%	
<b>Dezembro</b>	R\$ 174.409.418,73	R\$ 1.221.004,25	0,71%	1,92%	16,05%	
<b>TOTAL</b>		<b>R\$ 3.243.188,62</b>				