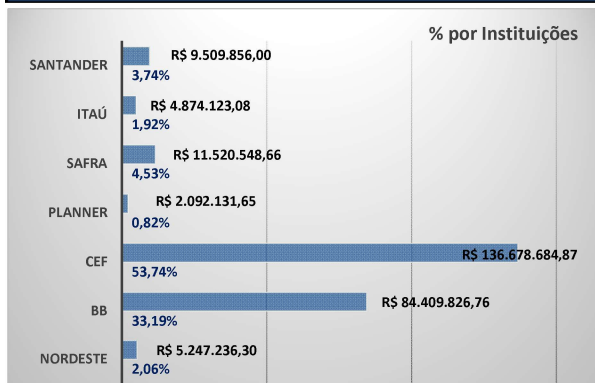
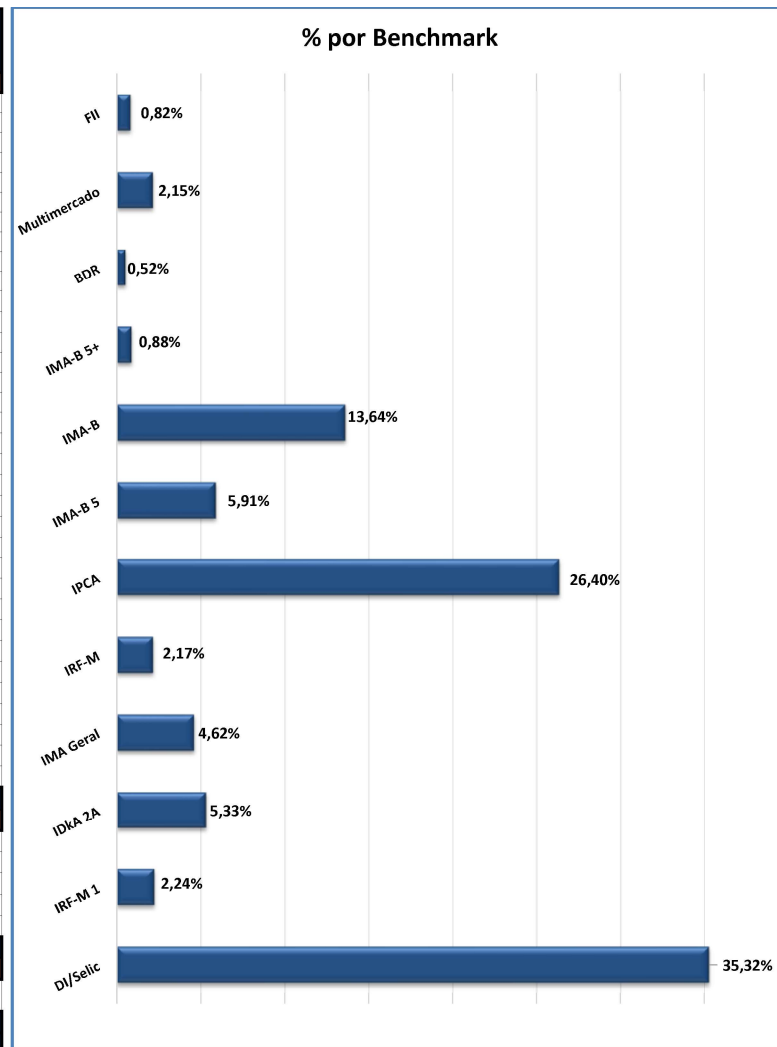


INSTITUTO DE PREVIDÊNCIA DOS SERVIDORES PÚBLICOS DO MUNICÍPIO DE EUSÉBIO - IPME



Composição da Carteira		jun/24	
	R\$	Rentabilidade mês	
<b>PLANO PREVIDENCIÁRIO</b>			
BB FLUXO FIC RENDA FIXA PREVIDENCIÁRIO	R\$ 7.516.802,03	R\$ 49.615,16	
BB IRF-M 1 TÍTULOS PÚBLICOS FIC RENDA FIXA PREVIDENCIÁRIO	R\$ 2.557.653,20	R\$ 15.392,06	
BB IDKA 2 TÍTULOS PÚBLICOS FI RENDA FIXA PREVIDENCIÁRIO	R\$ 6.695.889,59	R\$ 17.088,64	
BB PERFIL FIC RENDA FIXA REFERENCIADO DI PREVIDENCIÁRIO LP	R\$ 25.163.562,34	R\$ 197.004,53	
BB IRF-M TÍTULOS PÚBLICOS FI RENDA FIXA PREVIDENCIÁRIO	R\$ 2.041.302,49	-R\$ 6.466,64	
BB ALOCAÇÃO ATIVA RETORNO TOTAL FIC RENDA FIXA PREVIDENCIÁRIO	R\$ 3.553.754,50	R\$ 13.556,89	
BB AÇÕES GLOBAIS INSTITUCIONAL FI AÇÕES BDR NÍVEL I	R\$ 577.731,06	R\$ 51.425,48	
BB TÍTULOS PÚBLICOS XXI FI RENDA FIXA PREVIDENCIÁRIO	R\$ 11.672.381,23	R\$ 133.849,65	
BB TÍTULOS PÚBLICOS VÉRTICE 2028 FI RENDA FIXA PREVIDENCIÁRIO	R\$ 2.021.059,63	-R\$ 6.113,80	
BB TÍTULOS PÚBLICOS VÉRTICE 2024 FI RENDA FIXA PREVIDENCIÁRIO	R\$ 14.869.360,26	R\$ 171.574,10	
BB TÍTULOS PÚBLICOS VÉRTICE 2027 FI RENDA FIXA PREVIDENCIÁRIO	R\$ 7.328.833,71	-R\$ 1.509,68	
CAIXA BRASIL IMA-B 5 TÍTULOS PÚBLICOS FI RENDA FIXA LP	R\$ 12.125.853,59	R\$ 44.984,50	
CAIXA BRASIL DISPONIBILIDADES FI RENDA FIXA	R\$ 2.955.404,04	R\$ 18.043,35	
CAIXA BRASIL IMA-B TÍTULOS PÚBLICOS FI RENDA FIXA LP	R\$ 8.085.109,58	-R\$ 81.263,26	
CAIXA BRASIL IMA-GERAL TÍTULOS PÚBLICOS FI RENDA FIXA LP	R\$ 11.740.817,29	-R\$ 45,85	
CAIXA NOVO BRASIL FIC RENDA FIXA REFERENCIADO IMA-B LP	R\$ 26.600.007,13	-R\$ 291.309,34	
CAIXA BRASIL FI RENDA FIXA REFERENCIADO DI LP	R\$ 4.894.310,59	R\$ 39.738,69	
CAIXA BRASIL IDKA IPCA 2A TÍTULOS PÚBLICOS FI RENDA FIXA LP	R\$ 6.850.760,38	R\$ 13.343,87	
CAIXA BRASIL GESTÃO ESTRATÉGICA FIC RENDA FIXA	R\$ 12.645.586,53	R\$ 21.518,13	
CAIXA BRASIL TÍTULOS PÚBLICOS FI RENDA FIXA LP	R\$ 33.879.688,80	R\$ 260.631,68	
CAIXA INSTITUCIONAL FI AÇÕES BDR NÍVEL I	R\$ 750.546,89	R\$ 84.769,72	
CAIXA CAPITAL PROTEGIDO BOLSA DE VALORES VI FIC MULTIMERCADO LP	R\$ 5.480.169,65	R\$ 42.676,25	
CAIXA BRASIL IRF M 1 TÍTULOS PÚBLICOS FI RENDA FIXA	R\$ 3.147.897,57	R\$ 19.036,59	
CAIXA BRASIL IRF-M TÍTULOS PÚBLICOS FI RENDA FIXA LP	R\$ 2.854.532,15	-R\$ 9.119,79	
LF ITAÚ IPCA (30/04/2027)	R\$ 3.816.204,39	R\$ 32.851,10	
ITAÚ SOBERANO FIC RENDA FIXA SIMPLES	R\$ 1.057.918,69	R\$ 8.278,66	
BNB SOBERANO FI RENDA FIXA	R\$ 2.667.215,99	R\$ 20.957,27	
BNB IRF-M 1 TÍTULOS PÚBLICOS FI RENDA FIXA	R\$ 629.553,94	R\$ 3.919,75	
SANTANDER IMA-B 5+ PREMIUM FIC RENDA FIXA	R\$ 2.231.326,19	-R\$ 51.973,64	
LF SANTANDER IPCA (29/04/27)	R\$ 4.074.632,61	R\$ 38.126,94	
LF SANTANDER IPCA (10/11/25)	R\$ 3.203.897,20	R\$ 27.044,02	
SAFRA EXECUTIVE INSTITUCIONAL FIC RENDA FIXA	R\$ 4.006.536,17	R\$ 29.825,02	
LF SAFRA IPCA (10/11/2025)	R\$ 7.514.012,49	R\$ 67.465,55	
JT PREV DESENVOLVIMENTO HABITACIONAL FII	R\$ 2.092.131,65	-R\$ 5.155,15	
<b>TOTAL PLANO PREVIDENCIÁRIO</b>	<b>R\$ 247.302.443,55</b>	<b>R\$</b>	<b>969.760,45</b>
<b>PLANO FINANCEIRO</b>			
BB FLUXO FIC RENDA FIXA PREVIDENCIÁRIO	R\$ 189.260,55	R\$ 1.651,26	
BB PERFIL FIC RENDA FIXA REFERENCIADO DI PREVIDENCIÁRIO LP	R\$ 222.236,17	R\$ 7.927,22	
CAIXA BRASIL IMA-B 5 TÍTULOS PÚBLICOS FI RENDA FIXA LP	R\$ 2.902.652,73	R\$ 10.768,26	
CAIXA BRASIL DISPONIBILIDADES FI RENDA FIXA	R\$ 621.743,68	R\$ 4.713,41	
BNB PLUS FIC RENDA FIXA LP	R\$ 1.950.466,37	R\$ 15.754,52	
<b>TOTAL PLANO FINANCEIRO</b>	<b>R\$ 5.886.359,50</b>	<b>R\$</b>	<b>40.814,67</b>
<b>PLANO TAXA DE ADMINISTRAÇÃO</b>			
CAIXA BRASIL DISPONIBILIDADES FI RENDA FIXA	R\$ 1.143.604,27	R\$ 9.002,16	
<b>TOTAL TAXA DE ADMINISTRAÇÃO</b>	<b>R\$ 1.143.604,27</b>	<b>R\$</b>	<b>9.002,16</b>
	<b>R\$ 254.332.407,32</b>	<b>R\$</b>	<b>1.019.577,28</b>



	2024	Saldo do RPPS	Rendimentos do mês	Rentabilidade Atingida	Rentabilidade Acumulada	Meta Atuarial Acumulada IPCA 5,25%
Janeiro	R\$ 243.183.177,75	R\$ 1.358.999,90	0,56%	0,56%	0,85%	
Fevereiro	R\$ 245.747.132,14	R\$ 1.685.942,47	0,69%	1,26%	2,12%	
Março	R\$ 247.813.077,55	R\$ 1.630.499,36	0,66%	1,93%	2,72%	
Abril	R\$ 249.396.939,18	R\$ 147.531,22	0,06%	1,99%	3,55%	
Maio	R\$ 252.693.715,59	R\$ 2.242.053,25	0,90%	2,90%	4,47%	
Junho	R\$ 254.332.407,32	R\$ 1.019.577,28	0,40%	3,31%	5,14%	
Julho						
Agosto						
Setembro						
Outubro						
Novembro						
Dezembro						
<b>TOTAL</b>		<b>R\$ 8.084.603,48</b>				